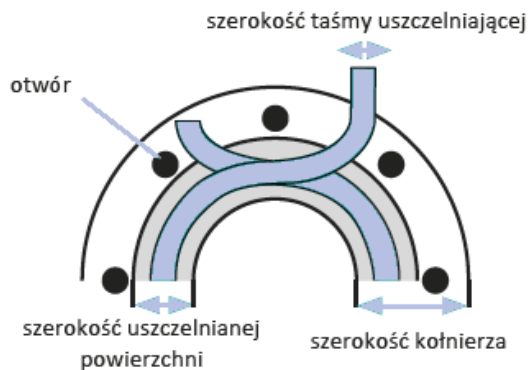




Taśma KWO® Universal F / F Premium – wskazówki montażowe

1. Dobór szerokości taśmy:

- a. **Kołnierze z przyłą / bez przyłgi:**
Dobrać odpowiednią szerokość taśmy z tabeli obok
- b. **Kołnierze występowek:**
Szerokość taśmy powinna być mniejsza lub równa szerokości rowka



Rzeczywista szerokość uszczelnianej powierzchni [mm]	Zalecana szerokość taśmy KWO® Universal F / F Premium [mm]
3 - 7	3
7 - 10	5
10 - 17	7
17 - 25	10
25 - 40	14
40 - 50	17
50 - 65	20
>65	25

Uwaga: Naciski powierzchniowe

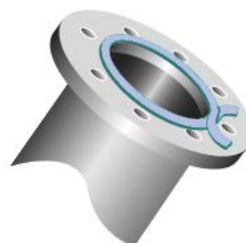
W celu uzyskania wymaganej szczelności połączenia zaleca się obliczenie momentów dokręcających. W przypadku wątpliwości prosimy o kontakt z działem technicznym

2. Montaż:

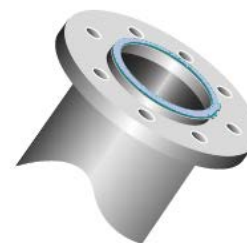
2.1 Montaż taśmy o szerokości < 17 mm

- a) **Przygotowanie kołnierzy**
 - Rozsunąć kołnierze na odległość min 15 cm
 - Uszczelniane powierzchnie oczyścić z pozostałości i skontrolować, czy nie ma uszkodzeń
- b) **Umocowanie taśmy uszczelniającej**
 - Taśmę chroniącą warstwę klejącą zdjąć na taką długość, aby taśma mogła być naklejona ruchem ciągłym. Zabrudzenie warstwy klejącej może spowodować przemieszczenie taśmy przy montażu kołnierzy
 - Początek taśmy umieścić w pobliżu jednego z otworów
- c) **Zamknięcie taśmy uszczelniającej**
 - Aby zakończyć montaż uszczelnienia końce taśmy należy nałożyć na siebie przy otworze początkowym
 - Uciąć taśmę ok 1 cm poza zakładką. W tym celu można użyć ostrego noża lub nożyc.

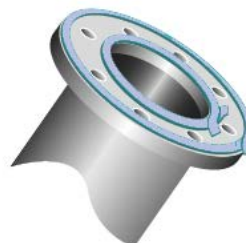
Kołnierz standardowy bez przyłgi



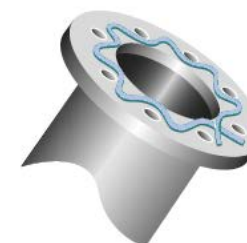
Kołnierz standardowy z przyłą



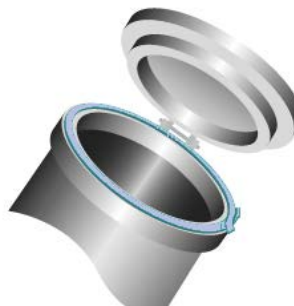
Kołnierze wrażliwe na naprężenia
Opcja 1: zapobiegająca przekoszeniu kołnierzy



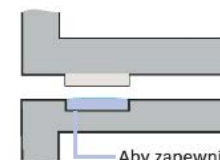
Kołnierze wrażliwe na naprężenia
Opcja 2: minimalizująca przekoszenie kołnierzy



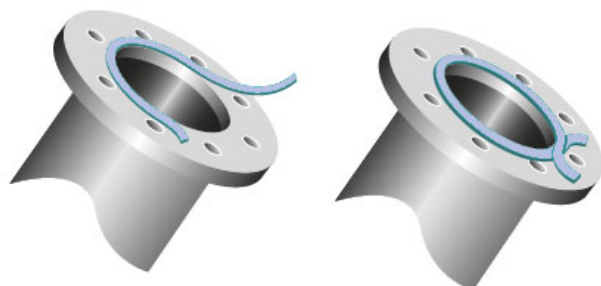
Pokrywy zbiorników



Występ - rowek



Aby zapewnić szczelność połączenia wysokość występu nie może być mniejsza niż głębokość rowka.



Uwagi ogólne:

Wszystkie informacje techniczne i porady oparte są o dotychczasowe doświadczenia producenta, nie stanowią jednak żadnej gwarancji z naszej strony. Wartości te muszą być każdorazowo sprawdzane przez naszych klientów, ponieważ tylko oni mogą ocenić działanie medium w rzeczywistych warunkach zastosowania





Taśma KWO[®] Universal F/ F Premium – wskazówki montażowe

Uwaga:

Przy taśmach szerokości ≥ 17 mm w wielu przypadkach siła docisku jest niewystarczająca, aby właściwie sprasować miejsce nałożenia taśm. W przypadku wątpliwości zaleca się zastosowanie cięcia ukośnego.

2.2 Montaż taśmy o szerokości ≥ 17 mm (cięcia ukośne)

Procedura jak dla węższych taśm, jednakże z ukosowaniem na końcach

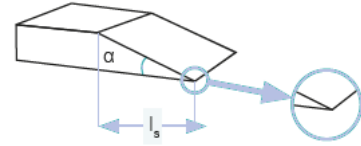
a) Ukosowanie na początku

- Rozwinąć taśmę na długość ok. 0,5 m i przy pomocy ostrego noża przyciąć ukośnie bez uskoku od strony bez warstwy z klejem. Długość ukosowania l_s = ca 25 mm, kąt α ca 15° .

b) Zamknięcie taśmy uszczelniającej

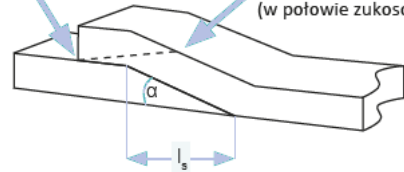
- Nałożyć taśmę na uprzednio zukosowany koniec na zakładkę na długość ok. 14 mm
- Zaznaczyć punkty początkowy i końcowy (patrz rys. obok)
- Odciąć nadmiarowy materiał w taki sposób, aby grubość zakładki w najwyższym punkcie była o ca 20% grubsza niż grubość taśmy.

Taśma uszczelniająca

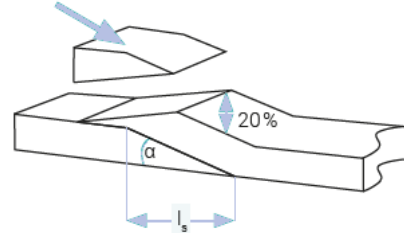


Punkt końcowy (górną warstwę musi pokrywać pełną grubość dolnej)

Punkt początkowy (w połowie zukosowania)

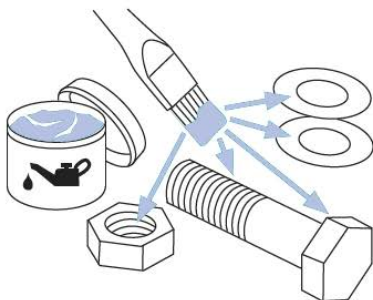


Materiał nadmiarowy

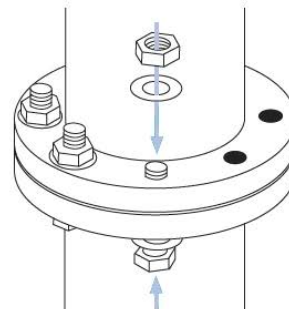


Uwaga:

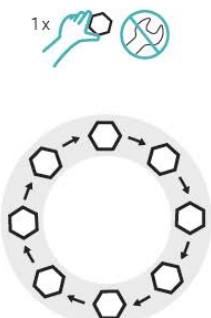
Przestrzegać zalecanych przez producentów momentów dokręcających.



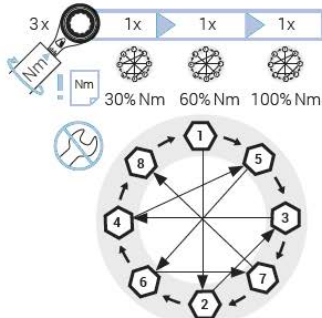
1. Nasmarować wszystkie elementy łączące i mocujące (śruby, nakrętki i podkładki).



2. Zamontować śruby, podkładki i nakrętki na kotłierzu.

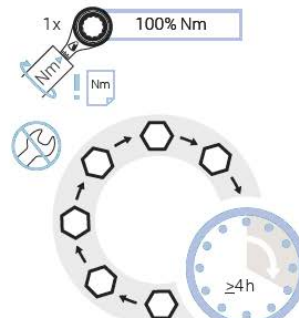


3. Ręcznie dokręcić śruby na krzyż

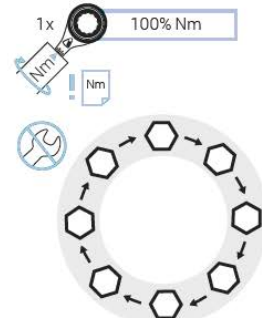


4. Dokręcić śruby za pomocą skalibrowanego klucza dynamometrycznego w trzech etapach:

- pierwszy etap: 30%
- drugi etap: 60%
- trzeci etap 100% wymaganego momentu dokręcającego



5. Dokręcić śruby na krzyż 100% zalecanego momentu dokręcającego i poczekać 4 godziny.



6. Po upływie 4 godzin ponownie dokręcać śruby na krzyż do osiągnięcia wymaganego momentu.

Uwagi ogólne:

Wszystkie informacje techniczne i porady oparte są o dotychczasowe doświadczenia producenta, nie stanowią jednak żadnej gwarancji z naszej strony. Wartości te muszą być każdorazowo sprawdzane przez naszych klientów, ponieważ tylko oni mogą ocenić działanie medium w rzeczywistych warunkach zastosowania