



Taśma uszczelniająca ePTFE KWO® Universal HD – wskazówki montażowe

3. Dobór szerokości taśmy:

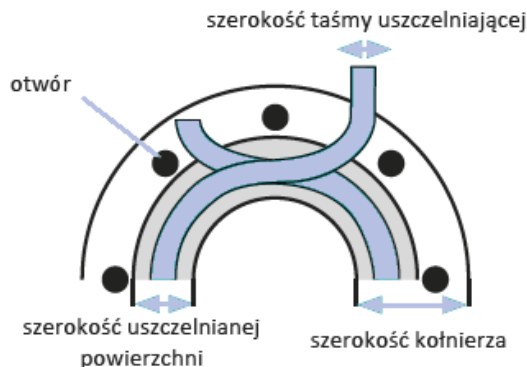
c. Kołnierze z przyłą / bez przyłgi:

Dobrać odpowiednią szerokość taśmy z tabeli obok

d. Kołnierze występ/rowek:

Szerokość taśmy powinna być mniejsza lub równa szerokości rowka

Rzeczywista szerokość uszczelnianej powierzchni [mm]	Zalecana szerokość taśmy KWO® Universal F / F Premium [mm]
<10	4
10 - 20	6
20 - 30	8
30 - 40	10
>40	14



Uwaga: Naciski powierzchniowe

W celu uzyskania wymaganej szczelności połączenia zaleca się obliczenie momentów dokręcających. W przypadku wątpliwości prosimy o kontakt z działem technicznym

4. Montaż:

4.1 Montaż taśmy o szerokości 4 i 6 mm

d) Przygotowanie kołnierzy

- Rozsunąć kołnierze na odległość min 15 cm
- Uszczelniane powierzchnie oczyścić z pozostałości i skontrolować, czy nie ma uszkodzeń

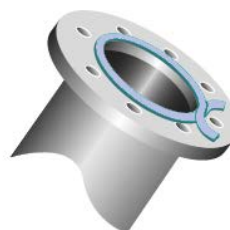
e) Umocowanie taśmy uszczelniającej

- Taśmę chroniącą warstwę klejącą zdjąć na taką długość, aby taśma mogła być naklejona ruchem ciągłym. Zabrudzenie warstwy klejącej może spowodować przemieszczenie taśmy przy montażu kołnierzy
- Początek taśmy umieścić w pobliżu jednego z otworów

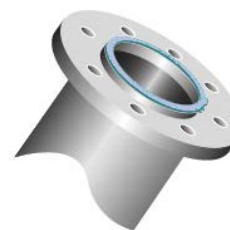
f) Zamknięcie taśmy uszczelniającej

- Aby zakończyć montaż uszczelnienia końce taśmy należy na siebie przy otworze początkowym
- Uciąć taśmę ok 1 cm poza zakładką. W tym celu można użyć ostrego noża lub nożycz.

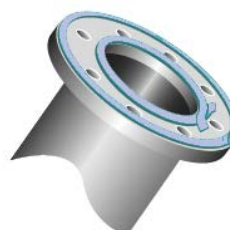
Kołnierz standardowy bez przyłgi



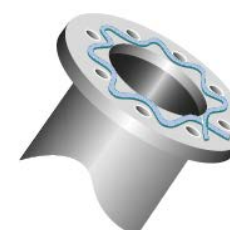
Kołnierz standardowy z przyłą



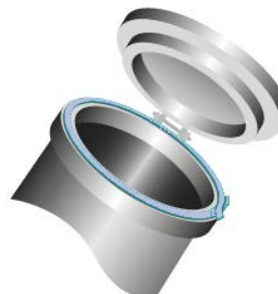
Kołnierze wrażliwe na naprężenia
Opcja 1: zapobiegająca przekoszeniu kołnierzy



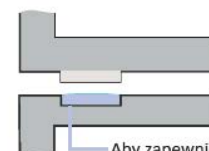
Kołnierze wrażliwe na naprężenia
Opcja 2: minimalizująca przekoszenie kołnierzy



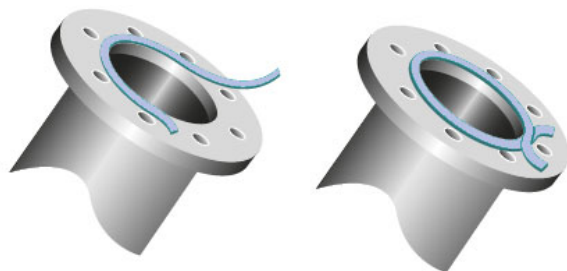
Pokrywy zbiorników



Występ - rowek



Aby zapewnić szczelność połączenia wysokość występu nie może być mniejsza niż głębokość rowka.



Uwagi ogólne:

Wszystkie informacje techniczne i porady oparte są o dotychczasowe doświadczenia producenta, nie stanowią jednak żadnej gwarancji z naszej strony. Wartości te muszą być każdorazowo sprawdzane przez naszych klientów, ponieważ tylko oni mogą ocenić działanie medium w rzeczywistych warunkach zastosowania





Taśma uszczelniająca ePTFE KWO[®] Universal HD – wskazówki montażowe

Uwaga:

Przy taśmach szerokości ≥ 6 mm w wielu przypadkach siła docisku jest niewystarczająca, aby właściwie sprasować miejsce nałożenia taśm. W przypadku wątpliwości zaleca się zastosowanie cięcia ukośnego.

4.2 Montaż taśmy o szerokości 8, 10 i 14 mm (cięcie ukośne)

Procedura jak dla węższych taśm, jednakże z ukosowaniem na końcach

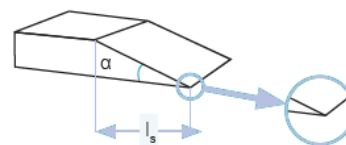
a) Ukosowanie na początku

- Rozwinąć taśmę na długość ok. 0,5 m i przy pomocy ostrego noża przyciąć ukośnie bez uskoku od strony bez warstwy z klejem. Długość ukosowania $l_s = 3 \times$ grubość taśmy pod kątem α ca 15° .

b) Zamknięcie taśmy uszczelniającej

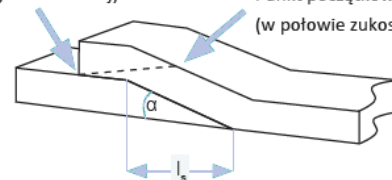
- Nałożyć taśmę na uprzednio zukosowany koniec na zakładkę na długość ok. 14 mm
- Zaznaczyć punkty początkowy i końcowy (patrz rys. obok)
- Odciąć nadmiarowy materiał w taki sposób, aby grubość zakładki w najwyższym punkcie była o ca 20% grubsza niż grubość taśmy.

Taśma uszczelniająca

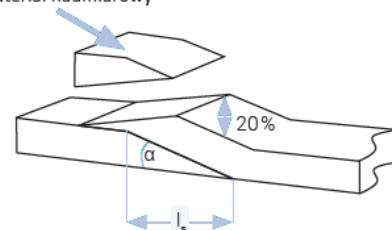


Punkt końcowy (górną warstwę musi pokrywać pełną grubość dolnej)

Punkt początkowy (w połowie zukosowania)

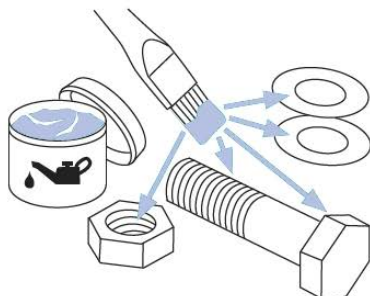


Materiał nadmiarowy

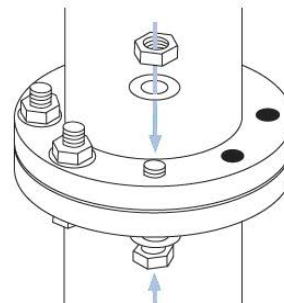


Uwaga:

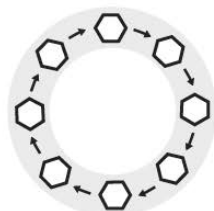
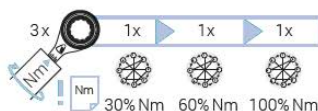
Przestrzegać zalecanych przez producentów momentów dokręcających.



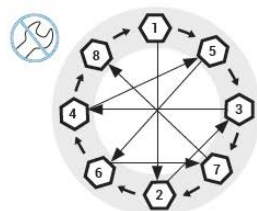
1. Nasmarować wszystkie elementy łączące i mocujące (śruby, nakrętki i podkładki).



2. Zamontować śruby, podkładki i nakrętki na kołnierzu.

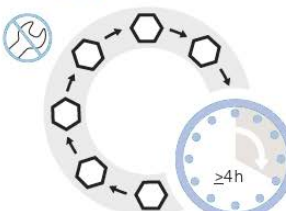


3. Ręcznie dokręcić śruby na krzyż

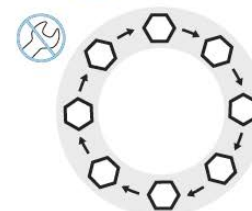


4. Dokręcić śruby za pomocą skalibrowanego klucza dynamometrycznego w trzech etapach:

- pierwszy etap: 30%
- drugi etap: 60%
- trzeci etap 100% wymaganego momentu dokręcającego



5. Dokręcić śruby na krzyż 100% zalecanego momentu dokręcającego i poczekać 4 godziny.



6. Po upływie 4 godzin ponownie dokręcać śruby na krzyż do osiągnięcia wymaganego momentu.

Uwagi ogólne:

Wszystkie informacje techniczne i porady oparte są o dotychczasowe doświadczenia producenta, nie stanowią jednak żadnej gwarancji z naszej strony. Wartości te muszą być każdorazowo sprawdzane przez naszych klientów, ponieważ tylko oni mogą ocenić działanie medium w rzeczywistych warunkach zastosowania

USZCZELNIENIA ePTFE