



13. Wały przegubowe, wykonanie ultra krótkie z kompensacją długości - przenoszony moment obrotowy: 4.4 – 160 kNm

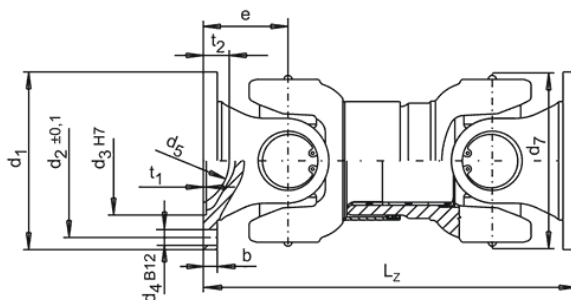


Dane techniczne:

Rozmiar	MdB	MdG	MdW	d1	d2	d3	z x d4	b	t1	d5	t2	d7
	[Nm]			[mm]								
63	4400	6200	-	150	130	90	8 x 12	10	3	95	24	125
73	17000	25000	-	180	155,5	110	10x16	14	3	95	26	178
73*	17000	25000	-	180	150	-	4 x 14	18	-	-	-	178
80	26000	33000	13000	225	196	140	8 x 16	15	5	160	30	215
85	37000	-	23000	348	314	175	10x18	18	7	-	-	285
90	80000	-	40000	360	328	175	10x18	18	7	-	-	315
97	160000	-	75000	390	345	250	10x24	28	7	280	35	350
98	160000	-	75000	390	345	250	10x24	28	7	280	35	370

* - tylko z kołnierzami KV

MdB = Nominalny moment obrotowy
MdG = Maksymalny moment obrotowy
MdW = Maksymalny moment obrotowy przy pracy pulsacyjnej
Inne wymiary kołnierzy na zapytanie



Rozmiar	β max	e	LZ min	LA min	m min	J min	C min	LZ max	LA max	m max	J max	C max
	[°]	[mm]	[mm]	[mm]	[kg]	[kgm ²]	[kNm/rad]	[mm]	[mm]	[kg]	[kgm ²]	[kNm/rad]
63	20	62	340	30	12,8	0,0225	87,5	365	50	13,5	0,0230	86,0
73	10	85	365	15	33,6	0,097	450	475	70	41,9	0,111	420
73*	5	56	290	15	30,8	0,094	590	420	70	40,3	0,110	535
80	5	108	450	15	61,1	0,281	778	585	85	72,2	0,298	710
85	5	110	545	40	124	0,836	1470	595	80	129	0,851	1420
90	5	105	600	40	190	2,15	3240	700	110	210	2,28	3100
97	15	195	1025	50	437	6,42	5320	1085	100	451	6,53	5220
98	15	195	1025	50	469	7,39	5330	1085	100	483	7,51	5230

* - tylko z kołnierzami KV

β_{max} - maksymalny kąt odchylenia
LZ_{min} - najmniejsza długość wału po zsunięciu
LZ_{max} - największa długość wału po zsunięciu
LA_{min} - długość kompensacji dla LZ_{min}
LA_{max} - długość kompensacji dla LZ_{max}
m_{min} - masa wału dla LZ_{min}

m_{max} - masa wału dla LZ_{max}
J_{min} - moment bezwładności wału dla LZ_{min}
J_{max} - moment bezwładności wału dla LZ_{max}
C_{min} - sztywność skręcania dla LZ_{min}
C_{max} - sztywność skręcania dla LZ_{max}

Na zapytanie możliwe również wykonania specjalne

