



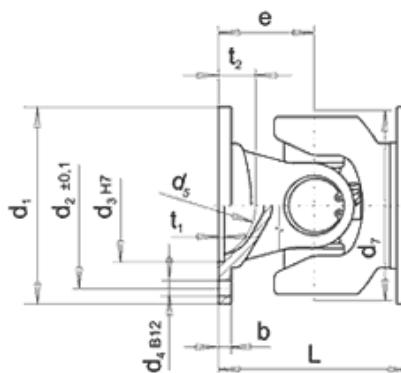
14. Wały przegubowe, przegub pojedynczy - przenoszony moment obrotowy: do 25 kNm



Dane techniczne:

Rozmiar	MdB	MdG	d1	d2	d3	z x d4	b	t1	d5	t2	d7
	[Nm]		[mm]								
15	200	350	65	52,0	35	4 x 6	4,5	2	42	8	60
30	800	1100	90	74,5	47	4 x 8	6,0	3	62	12	90
43	1800	2400	100	84,0	57	6 x 8	6,5	3	50	20	98
53	3000	4200	120	101,5	75	8 x 10	8,0	3	70	22	115
63	4400	6200	150	130,0	90	8 x 12	10	3	95	24	125
58	6900	8800	150	130,0	90	8 x 12	10	3	92	26	155
68	10000	11500	180	155,5	110	8 x 14	12	3	120	24	160
70	12000	17000	180	155,5	110	8 x 14	12	3	100	28	174
72	15000	21000	180	155,5	110	10x16	12	3	95	26	170
73	17000	25000	180	155,5	110	10x16	14	3	95	26	178

MdB = Nominalny moment obrotowy
MdG = Maksymalny moment obrotowy
Inne wymiary kołnierzy na zapytanie



Rozmiar	Typ	β_{\max}	e	L	m	J	C
		[°]	[mm]	[mm]	[kg]	[kgm ²]	[kNm/rad]
15	310	25	32	64	0,5	0,00019	12
30	310	20	40	80	1,4	0,0012	58
30	314	30	47	94	1,5	0,0013	55
43	310	20	48	96	2,3	0,0025	110
43	314	35	58	116	2,6	0,0027	95
53	310	20	56	112	3,5	0,0045	185
53	314	35	70	140	4,2	0,0055	175
63	310	20	62	124	5,9	0,0107	265
63	314	35	80	160	7,0	0,0125	245
58	314	35	90	180	9,2	0,0225	380
68	310	24	78	156	10,8	0,030	600
68	314	35	95	190	12,8	0,036	560
70	310	25	95	190	12,9	0,042	590
72	310	20	85	170	14,4	0,050	720
72	314	33	100	200	15,6	0,054	630
73	310	20	85	170	15,0	0,053	880
73	314	24	100	200	16,2	0,058	740

Typ 310 – wykonanie standardowe
Typ 314 – wykonanie szerokokątne
 β_{\max} - maksymalny kąt odchylenia

Na zapytanie możliwe również wykonania specjalne





15. Wały przegubowe, przegub pojedynczy - przenoszony moment obrotowy: 25 - 55 kNm



Dane techniczne:

Rozmiar	MdB	MdG	MdW	d1	d2	d3	z x d4	b	t1	d5	t2	d7
	[Nm]			[mm]								
77	19000	28000	9000	180	155,5	110	10x16	15	3	95	30	204
79*	28000	34000	-	200	165,0	-	4 x15	20	-	-	-	204
80	26000	33000	13000	225	196,0	140	8 x16	15	5	160	30	215
83	30000	40000	18000	250	218,0	140	8 x18	18	6	120	45	250
84	37000	55000	23000	285	245,0	175	8 x20	20	7	130	35	265

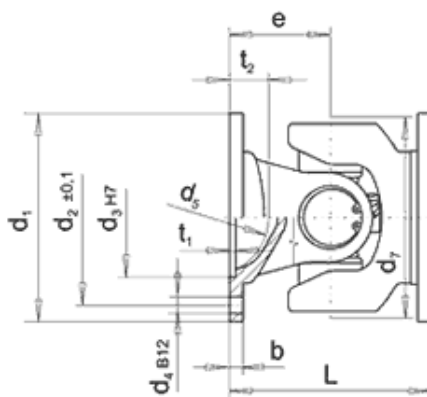
* - tylko z kołnierzami typ KV

MdB = Nominalny moment obrotowy

MdG = Maksymalny moment obrotowy

MdW = Maksymalny moment obrotowy przy pracy pulsacyjnej

Inne wymiary kołnierzy na zapytanie



Rozmiar	Typ	β_{max}	e	L	m	J	C
		[°]	[mm]	[mm]	[kg]	[kgm ²]	[kNm/rad]
77	310	25	110	220	20,9	0,080	1320
79	310	22	113	226	29,3	0,140	1300
80	310	24	108	216	28,0	0,147	1860
83	310	20	125	250	40,8	0,269	2700
84	310	20	135	270	57,9	0,455	2920

Typ 310 – wykonanie standardowe

β_{max} - maksymalny kąt odchylenia

Na zapytanie możliwe również wykonania specjalne



WAŁY PRZEGUBOWE



16. Wały przegubowe, przegub pojedynczy - przenoszony moment obrotowy: 55 - 260 kNm

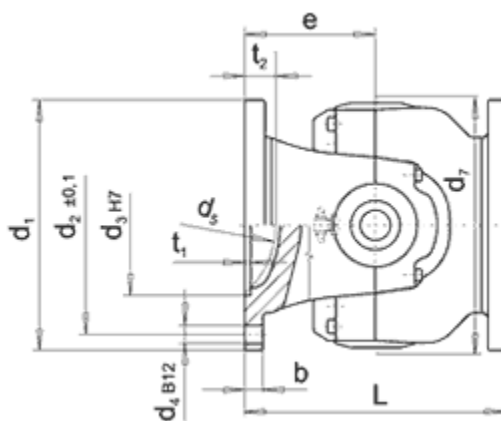


Dane techniczne:

Rozmiar	MdB	MdG	MdW	d1	d2	d3	z x d4	b	t1	d5	t2	d7
	[Nm]			[mm]								
85	37000	55000	23000	250	218	140	8 x 18	18	6	170	34	250
86	45000	58000	24000	285	245	175	8 x 20	20	6	170	34	250
90	85000	120000	45000	315	280	175	8 x 22	22	6	180	40	285
95	125000	175000	58000	350	310	220	10x22	25	7	210	44	315
97	190000	260000	100000	390	345	250	10x24	28	7	280	35	350
98	155000	210000	80000	435	385	280	10x27	32	9	280	35	370

MdB = Nominalny moment obrotowy
 MdG = Maksymalny moment obrotowy
 MdW = Maksymalny moment obrotowy przy pracy pulsacyjnej

Inne wymiary kołnierzy na zapytanie



Rozmiar	Typ	β_{max}	e	L	m	J	C
		[°]	[mm]	[mm]	[kg]	[kgm ²]	[kNm/rad]
85	310	15	130	260	54,2	0,396	3370
86	310	15	130	260	58,6	0,482	3370
90	310	15	150	300	87,0	0,880	5200
95	310	15	170	340	130	1,62	8000
97	310	15	195	390	187	2,94	12500
98	310	15	195	390	215	3,78	12540

Typ 310 – wykonanie standardowe

β_{max} - maksymalny kąt odchylenia

Na zapytanie możliwe również wykonania specjalne



WAŁY PRZEGUBOWE