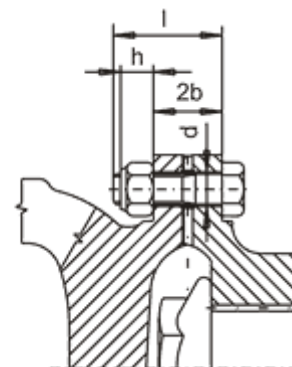
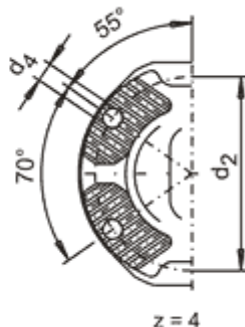
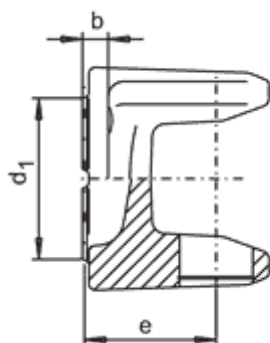




25. Wały przegubowe - kołnierze z uzębieniem typu KV



Rozmiar	d1	d2	z x d4	b	e	β_{max}	d	l	h	2b	MA
	[mm]					[°]	[mm]				[Nm]
43	100	84	4 x 8	10	58	35	M8	30	8	20	35
53	120	100	4 x 11	14	68	35	M10	40	10	28	70
63	120	100	4 x 11	14	75	35	M10	40	10	28	70
58	152	130	4 x 13	16	95	35	M12	45	12	32	120
68	152	130	4 x 13	16	75	20	M12	45	12	32	120
68	152	130	4 x 13	16	95	35	M12	45	12	32	120
68	180	150	4 x 15	18	95	35	M14	55	14	36	200
72	180	150	4 x 15	18	100	35	M14	55	14	36	200
73	180	150	4 x 15	18	95	30	M14	55	14	36	200
77	180	150	4 x 15	18	100	22	M14	55	14	36	200
79	200	165	4 x 15	20	113	22	M14	55	14	40	200

Zaleca się stosowanie następujących elementów złącznych:

- śruby z łbem sześciokątnym wg ISO 4014-10.9 z możliwie krótkim gwintem
- nakrętki samoblokujące wg ISP 7042-V-10

Śruby należy dokręcać momentem MA podanym w tabeli. Dopuszczalna tolerancja $\pm 5\%$.



WAŁY PRZEGUBOWE