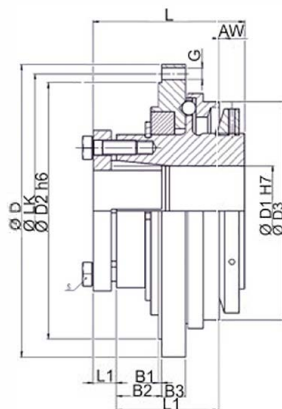




1.10 Bezluzowe sprzęgło przeciążeniowe – bezpieczeństwa GRSB/KF ze zintegrowanym kołnierzem; mocowanie: pierścień zaciskowy



Właściwości:

- ØD - Średnica zewnętrzna
- ØD1 - Średnica owiercenia pod wałek
- ØD2 - Wymiary bazowe
- ØD3 - Wymiary bazowe
- ØLK - Średnica podziałowa
- L - Długość całkowita sprzęgła
- AW - Skok
- L1 - Wymiary bazowe
- L2 - Wymiary bazowe
- B1 - Wymiary bazowe
- B2 - Wymiary bazowe
- B3 - Wymiary bazowe
- G - Rozmiar gwintu śruby mocującej
- S - Średnica gwintu śruby zaciskowej

Dane techniczne:

Rozmiar sprzęgła			30	60	200	500
Zakres momentów rozłączających	Nm	1T _{KN}	10-20	25-65	30-100	80-280
		2 T _{KN}	20-65	40-100	70-180	160-400
Moment dokręcenia śrub pierścienia zaciskowego	Nm	TA (S)	8,5	14	14	14
Maksymalna prędkość	min ⁻¹	n _{max}	1500	1500	1000	1000

Tabela wymiarowa:

Rozmiar sprzęgła		30	60	200	500
L	(mm)	54	59	70	82
Ø D	(mm)	80	98	120	162
Ø D1	(mm)	12-20	14-25	22-35	35-50
Ø D2	(mm)	65	81	102	142
Ø D3	(mm)	61	80	91	121
Ø LK	(mm)	71	89	110	152
L1	(mm)	35	39	42	56
L2	(mm)	9	9	10	12
B1	(mm)	2	2	2	2
B2	(mm)	16	17	21	25
B3	(mm)	6	8	10	13
AW	(mm)	2	2	2	2
G		8 x Ø4,5	8 x Ø5,5	8 x Ø5,5	8 x Ø6,6
S (ISO 4017)		M5	M6	M6	M8

Charakterystyka/Opcje:

- wykonanie materiałowe: wysokowydajna stal narzędziowa, stal utwardzona
- zakres temperaturowy: od -30°C do +120°C
- tolerancja wałka: g6 lub h7
- rowek wpustowy zgodny z DIN 6885 (opcjonalnie)
- wykonanie ze stali kwasoodpornej – opcja
- precyzyjne rozłączenie napędu w dużą dokładnością powtórzeń
- łatwa regulacja momentu rozłączającego
- utwardzone powierzchnie w celu wydłużenia pracy sprzęgła
- wykonanie synchroniczne (ponowne załączenie zawsze w tym samym położeniu) lub asynchroniczne (w dowolnym)
- regulacja momentu rozłączającego możliwa po zamontowaniu
- łatwa instalacja komponentów klienta
- zamocowanie na wale za pomocą piasty stożkowej

Przykład numeru zamówieniowego:

GRSB/LK 30	18	12 Nm	1	SX
Typ	Średnica owiercenia pod wałek	Rozłączający moment	Zakres momentu rozłączającego	Opcja