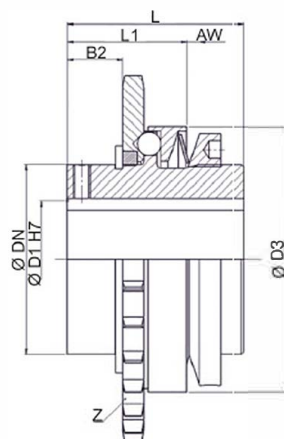




1.11 Bezluzowe sprzęgło przeciążeniowe – bezpieczeństwa GRSB/DK ze zintegrowanym kołem łańcuchowym; mocowanie: piasta z rowkiem wpustowym



Właściwości:

- ØD3 - Średnica zewnętrzna
- ØD1 - Średnica owiercenia pod wałek
- ØDN - Średnica zewnętrzna piasty
- L - Długość całkowita sprzęgła
- AW - Skok
- L1 - Wymiary bazowe
- B2 - Wymiary bazowe
- Z - koło zębate

Dane techniczne:

Rozmiar sprzęgła			30	60	200	500
Zakres momentów w rozłączających	Nm	1T _{KN}	10-20	25-65	30-100	80-280
		2 T _{KN}	20-65	40-100	70-180	160-400
Maksymalna prędkość	min ⁻¹	n _{max}	1500	1500	1000	1000

Tabela wymiarowa:

Rozmiar sprzęgła		30	60	200	500
L	(mm)	45	50	60	70
Ø D3	(mm)	61,5	80	91	121
Ø D1	(mm)	12-20	14-25	22-35	35-50
Ø DN	(mm)	40	50	65	85
L1	(mm)	35	39	42	56
B2	(mm)	14	15	19	23
AW	(mm)	2	2	2	2
Z		³ / ₈ x ⁷ / ₂₃ , z=25	¹ / ₂ x ⁵ / ₁₆ , z=24	¹ / ₂ x ⁵ / ₁₆ , z=29	³ / ₄ x ⁷ / ₁₆ , z=27

Charakterystyka/Opcje:

- wykonanie materiałowe: wysokowydajna stal narzędziowa, stal utwardzona
- zakres temperaturowy: od -30°C do +120°C
- tolerancja wałka: g6 lub h7
- wykonanie ze stali kwasoodpornej – opcja
- precyzyjne rozłączenie napędu w dużą dokładnością powtórzeń
- łatwa regulacja momentu rozłączającego
- utwardzone powierzchnie w celu wydłużenia pracy sprzęgła
- wykonanie synchroniczne (ponowne załączenie zawsze w tym samym położeniu) lub asynchroniczne (w dowolnym)
- regulacja momentu rozłączającego możliwa po zamontowaniu
- łatwa instalacja komponentów klienta

Przykład numeru zamówieniowego:

GRSB/DK 30	14	12 Nm	1	SX
Typ	Średnica owiercenia pod wałek	Rozłączający moment	Zakres momentu rozłączającego	Opcja