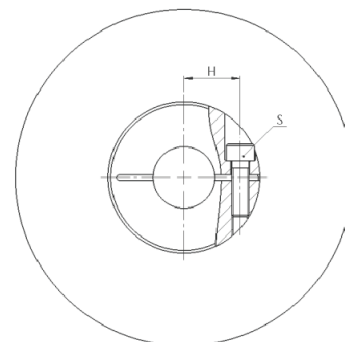
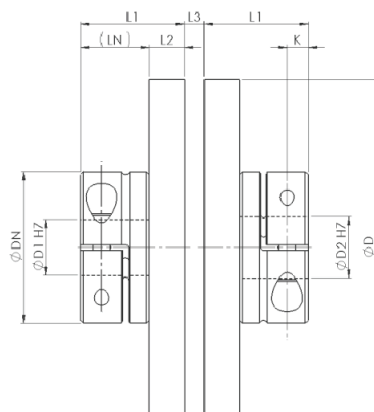
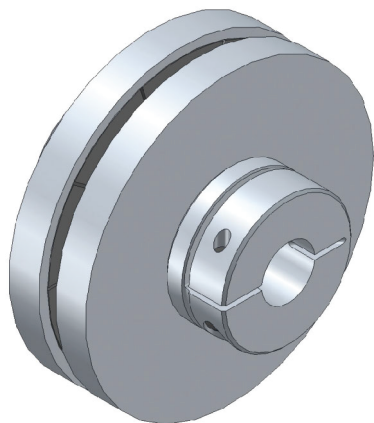




## 1.6 Sprzęgło magnetyczne permanentne synchroniczne typ GRSM / KS – wykonanie kołnierzowe; mocowanie: śruba zaciskowa/śruba zaciskowa



### Właściwości:

ØA	- Średnica zewnętrzna	L3	-Szczelina powietrzna
ØD1/ØD2	- Średnica owiercenia	L2	-Wymiar bazowy
ØDN	- Średnica piasty zaciskowej	H	-Wymiar bazowy
L1	- Długość całkowita sprzęgła	K	- Wymiar bazowy
LN	-Długość piasty	S	- Rozmiar śruby zaciskowej

### Dane techniczne:

Rozmiar sprzęgła			2	10	15	25
Nominalny moment obrotowy	(Nm)	TKN (L3=5)	2,5	11	17	33
Moment dokręcenia śrub pierścienia zaciskowego	(Nm)	TA	10	10	17	17
Moment bezwładności	10 <sup>3</sup> kg cm <sup>2</sup>	J	0,75	0,79	1,02	1,06
Maksymalna prędkość	min <sup>-1</sup>	n <sub>max</sub>	13500	11000	9100	7500
Masa	kg	M	0,30	0,70	1,20	1,60

### Tabela wymiarowa:

Rozmiar sprzęgła		2	10	15	25
L1	(mm)	30	29,8	34,5	35,3
Ø D	(mm)	84	100	124	144
Ø DN	(mm)	45	45	54	54
Ø D1/D2	(mm)	10-25	10-25	10-25	10-25
L2	(mm)	9,5	9,3	9,5	10,3
LN	(mm)	20,5	20,5	25	25
K	(mm)	5,7	5,7	7,5	7,5
H	(mm)	17,5	17,5	20	20
S	(ISO 4762)	M5	M5	M6	M6

### Charakterystyka/Opcje:

- wykonanie materiałowe: stal, piasty z aluminium
- zakres temperatur: -30°C - +120°C
- powierzchnia styku musi być wolna od oleju i tłuszczu
- tolerancja wałka: g6 lub h7
- opcjonalnie rowki wpustowe wg DIN 6885
- wykonanie ze stali nierdzewnej – opcja
- bezobsługowe
- bezstopniowo regulowany moment obrotowy przez zanurzenie
- ochrona przed przeciążeniem
- mały moment bezwładności
- odporny na wysokie temperatury
- opcjonalnie- zabudowa magnesu

### Przykład numeru zamówieniowego:

KS 10	20	16	SX
Typ	ØD1	ØD2	opcja

