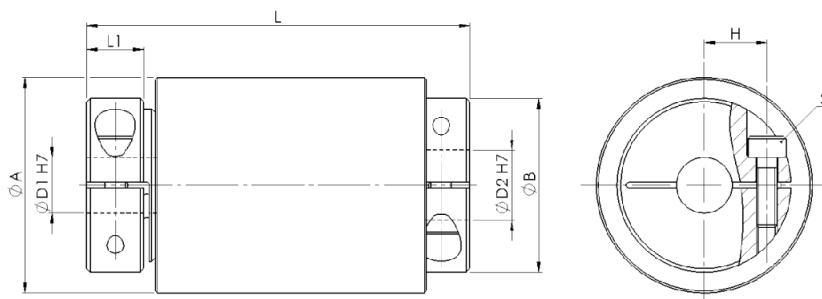




1.4 Sprzęgło magnetyczne permanentne z wykorzystaniem zasady histerezy magnetycznej typ GRSM/KH, wykonanie standardowe; mocowanie: piasta zaciskowa/piasta zaciskowa



Właściwości:

ØA	- Średnica zewnętrzna	L1	- Zakres regulacji
ØB	- Zewnętrzna średnica piasty zaciskowej	H	- Wymiar bazowy
ØD1/ØD2	- Średnica centrująca	ML	- Długość magnesu
L	- Długość całkowita sprzęgła	S	- Średnica gwintu śruby zaciskowej

Dane techniczne:

Rozmiar sprzęgła			1	2	5	9	12	30	60	150	
Nominalny moment obrotowy	(Nm)	TKN	0,1	0,2	0,4	0,9	1,2	2,5	5	9	
Moment dokręcenia śrub pierścienia zaciskowego	(Nm)	TA	5	5	5	10	17	42	83	145	
Max. strata mocy (ograniczona termicznie)	W	PV	4	5	7	12	14	20	30	50	
Max. dop. przemieszczenie poprzeczne	mm	ΔKr	0,2	0,2	0,2	0,2	0,2	0,2	0,2	0,2	
Moment bezwładności	element zewnętrzny	10 ³ kg cm ²	J _{zew.}	0,018	0,038	0,08	0,14	0,2	0,6	1,8	6,7
	element wewnętrzny	10 ³ kg cm ²	J _{wew.}	0,005	0,014	0,04	0,07	0,1	0,3	1,6	5
Maksymalna prędkość	min ⁻¹	n _{max}	10 000	9 000	8 000	7 000	6 000	5 000	4 000	3 000	
Masa	części zewnętrznej	kg	M	0,12	0,15	0,18	0,25	0,36	0,68	1,7	3,45
	części wewnętrznej			0,07	0,11	0,16	0,22	0,27	0,51	1,6	3,1

Tabela wymiarowa:

Rozmiar sprzęgła		1	2	5	9	12	30	60	150
L	(mm)	55	58	58	78	88	107	130	146
Ø A	(mm)	30	38	46	50	56	67	84	114
Ø B	(mm)	24	32	40	45	47	57	68	96
Ø D1/D2	(mm)	2-10	5-10	5-20	10-25	10-25	10-28	20-30	25-40
L1	(mm)	8,2	10	10	12	15	19,5	21,5	26
H	(mm)	9	11,5	15,5	17,5	16	20	24	32
ML	(mm)	20	20	20	30	30	40	50	60
S	(ISO 4762)	M4	M4	M4	M5	M6	M8	M10	M12

Charakterystyka/Opcje:

- wykonanie materiałowe: stal, piasty z aluminium
- zakres temperatur: -30°C - +120°C
- powierzchnia styku musi być wolna od oleju i tłuszczu
- tolerancja wałka: g6 lub h7
- opcjonalnie rowki wpustowe wg DIN 6885
- wykonanie ze stali nierdzewnej – opcja
- bezobsługowe
- zbudowane z dwóch części
- bezstopniowo regulowany moment obrotowy przez zanurzenie
- ochrona przed przeciążeniem

Przykład numeru zamówieniowego:

KH 12	20	16	SX
Typ	ØD1	ØD2	opcja