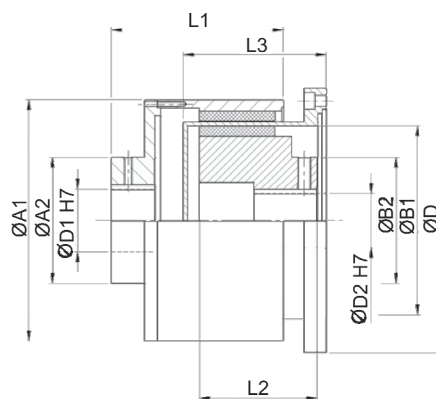
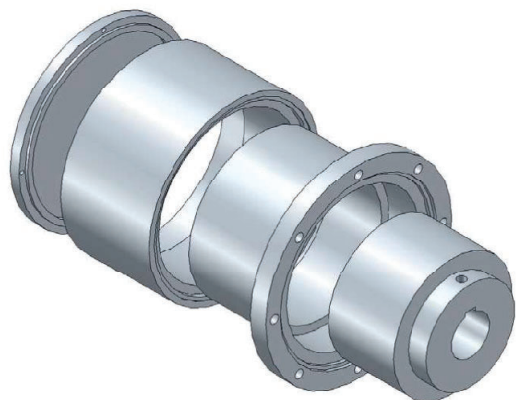




1.7 Sprzęgło magnetyczne permanentne synchroniczne separujące typ GRSM/KMS



Właściwości:

ØA1	- Średnica zewnętrzna
ØD	- Średnica zewnętrzna
ØD1/ØD2	- Średnica owiercenia
ØA2	- Wymiar bazowy
ØB1	- Wymiar bazowy
ØB2	- Wymiar bazowy

L1	- Wymiar bazowy
L2	- Wymiar bazowy
L3	- Wymiar bazowy
ML	- Długość magnesu
G	- Rozmiar śruby

Dane techniczne:

Rozmiar sprzęgła			12	30	60	150
Nominalny moment obrotowy	(Nm)	TKN	13	30	60	150
Zakres temperatur	°C	T	0-120	0-120	0-120	0-120
		T _{max}	150	150	150	150

Tabela wymiarowa:

Rozmiar sprzęgła		12	30	60	150
ØD	(mm)	110	125	160	190
L1	(mm)	93	84	61	90
L2	(mm)	55	65	75	85
L3	(mm)	70	102	115	139
ØD1	(mm)	9-28	12-45	14-55	24-80
ØD2	(mm)	12-22	12-35	20-40	30-60
ØA1	(mm)	95	110	145	175
ØA2	(mm)	50	65	90	100
ØB1	(mm)	56	72	107	131
ØB2	(mm)	35	50	80	90
ML	(mm)	20	30	40	50
G	(ISO)	M5	M8	M8	M8

Charakterystyka/Opcje:

- wykonanie materiałowe: stal
- tolerancja wałka: g6 lub h7
- rowki wpustowe wg DIN 6885
- odporny na zużycie
- bezobsługowe
- bezstykowa transmisja momentu obrotowego
- hermetyczne oddzielenie strony napędowej od strony napędzanej
- wysoka stabilność termiczna
- indywidualne wykonanie bariery oddzielającej
- łozyskowanie sprzęgła po stronie klienta

Przykład numeru zamówieniowego:

KMS 60	40	35	SX
Typ	ØD1	ØD2	opcja