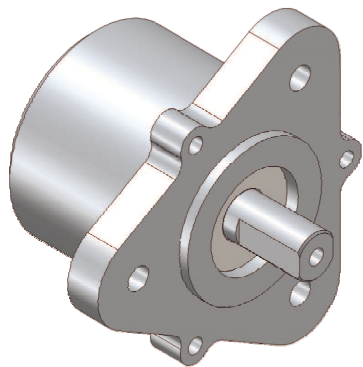




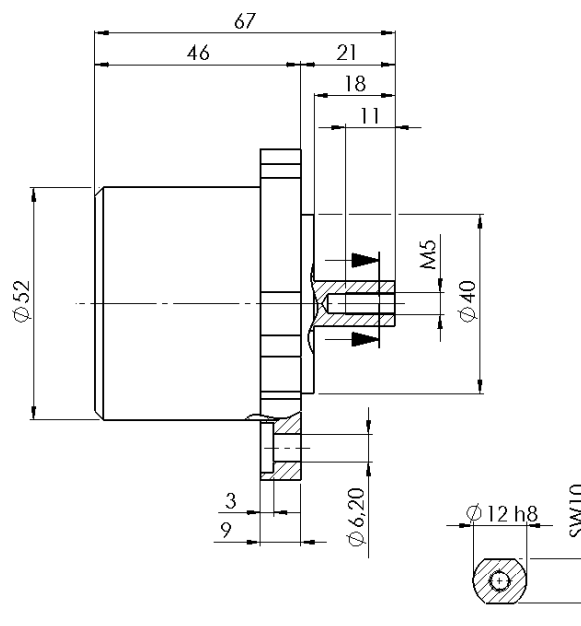
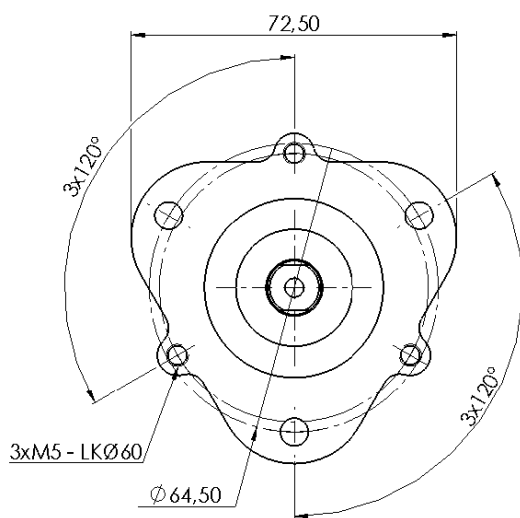
## 1.8 Hamulec magnetyczny GRSM/KT

Hamulec magnetyczny permanentny z wykorzystaniem zasady histerezy magnetycznej typ GRSM/KT



### Charakterystyka/Opcje:

- części obrotowe bezstykowe, wolne od zużycia
- bezobsługowe
- łatwy montaż
- kompaktowa zabudowa
- nie wymaga przyłożenia napięcia
- płynna praca przy niskich prędkościach obrotowych



### Dane techniczne:

Rozmiar hamulca			3	4	5	6
Nominalny moment hamujący	(Nm)	TKN	0,3	0,4	0,5	0,6
Moment bezwładności	kg/cm <sup>2</sup> x10 <sup>-4</sup>	J	0,34	0,36	0,36	0,4
maksymalna prędkość obrotowa	min <sup>-1</sup>	n <sub>max</sub>	380	290	230	200
strata mocy	W	P	12	12	12	12
masa	kg	M	0,67	0,67	0,68	0,68

Tolerancja wartości momentu obrotowego +/-10%

### Parametry pracy:

- zakres momentu obrotowego: 0,3Nm - 0,6Nm
- maksymalna prędkość obrotowa: 200 – 380 min<sup>-1</sup>

### Przykłady zastosowań:

- zabezpieczenie przed przeciążeniem
- w przenośnikach i transporterach
- w aplikacjach wymagających hamulca ze stałym momentem