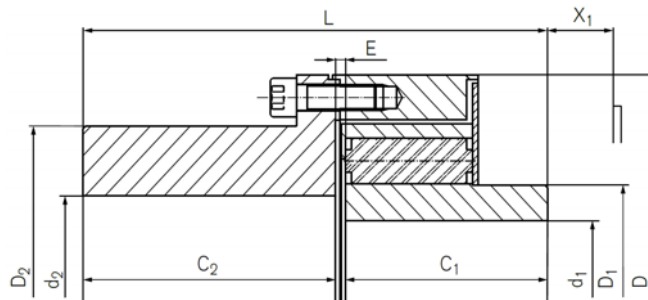
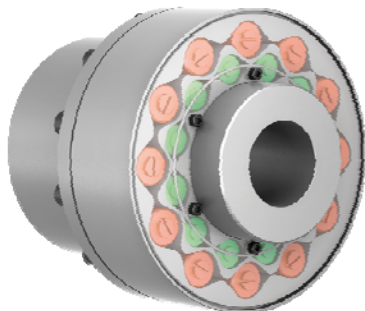




## 1.6 Wysokoelastyczne sprzęgło kłowe z wkładkami elastomerowymi TSCHAN TNR 2428.2. Wykonanie dwurzędowe dla połączenia wał-wał.

**TSCHAN TNR 2428.2** jest wysokoelastycznym skrętnie sprzęgłem kłowym kompensującym przemieszczenia kątowe, przestrzenne i osiowe, dedykowane jest do aplikacji z napędem spalinowym a dodatkową jego zaletą jest możliwość regulacji sztywności skrętnie sprzęgła pozwalającej na uniknięcie zjawiska rezonansu. Konstrukcja sprzęgła pozwala na wymianę wkładek elastycznych bez konieczności przesuwania zasprzęglonych elementów. Materiał wkładek zapewnia bardzo dobre tłumienie uderzeń i drgań obrotowych a budowa sprzęgła umożliwia bezawaryjną pracę w dowolnym położeniu i kierunku. Sprzęgło dostępne jako zapewniające napęd w przypadku uszkodzenia wkładki jak również w konfiguracji rozłączającej napęd w przypadku wystąpienia znacznego wzrostu momentu obrotowego.



- $d_{1f\ kmax}$  = Maks. średnica owircenia piasty 1
- $d_{2f\ kmax}$  = Maks. średnica owircenia piasty 2
- $D$  = Średnica zewnętrzna
- $D_1$  = Średnica zewnętrzna piasty 1
- $D_2$  = Średnica zewnętrzna piasty 2
- $C_1$  = Długość piasty 1
- $C_2$  = Długość piasty 2

- $L$  = Całkowita długość sprzęgła
- $E$  = Szerokość szczeliny między połówkami sprzęgła
- $F_E$  = Tolerancja szerokości szczeliny z  $E$
- $X_1$  = Wymagane miejsce przy demontażu bufora elastycznego
- $J_F$  = Moment bezwładności po stronie kołnierza oporowego
- $J_N$  = Moment bezwładności po stronie piasty
- $GW_{ub}$  = Waga sprzęgła bez otwory

Tabela wymiarowa:

Rozmiar sprzęgła	$d_{1fmax}$	$d_{2fmax}$	$D$	$D_1$	$D_2$	$C_1$	$C_2$	$E$	$F_E$	$L$	$X_1$	$J_F$	$J_N^{1)}$	$GW_{ub}$
	mm											$10^{-3}kgm^2$	kg	
160.2	50	75	160	73	115	65	90	4	+/-1,0	159	28	23	3	12,8
200.2	70	105	200	100	155	90	115	5	+/-1,5	210	23	81	14	28,1
260.2	90	130	260	129	195	115	140	6	+/-1,5	261	28	268	44	56,6
320.2	115	165	320	165	245	140	175	7	+/-2,0	322	40	794	144	110,0
400.2	145	215	400	210	305	175	230	8	+/-2,0	413	50	2363	462	219,0
500.2	185	250	500	275	350	230	300	10	+/-2,5	540	52	6100	1544	409,0
640.2	230	320	640	335	450	300	380	15	+/-4,5	695	60	21052	5100	855,0

Przykład numeru zamówieniowego:

TNR 2428.2	260.2	80	120	Vk 90/Vk 80	*
Seria	Wielkość	$d_{1f}$	$d_{2f}$	Twardość wkładki	Dalsze informacje <sup>1)</sup>

08/2018

**SPRĘGŁO ELASTYCZNE KŁOWE TSCHAN®**