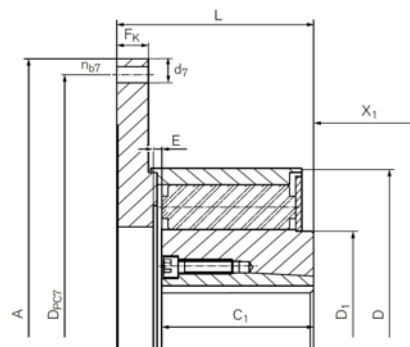
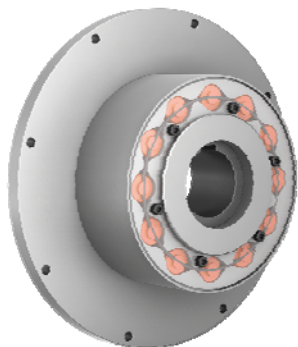




1.3 Wysokoelastyczne sprzęgło kłowe z wkładkami elastomerowymi TSCHAN TNR 2425.1. Wykonanie jednorzędowe dla połączenia wał - kołnierz z pierścieniem Taper Bush, kołnierz wg SAE J 620 d.

TSCHAN TNR 2425.1 jest wysokoelastycznym skrętnie sprzęgłem kłowym kompensującym przemieszczenia kątowe, przestrzenne i osiowe. Konstrukcja sprzęgła pozwala na wymianę wkładki elastycznej bez konieczności przesuwania zasprężonych elementów. Materiał wkładek zapewnia bardzo dobre tłumienie uderzeń i drgań obrotowych a budowa sprzęgła umożliwi bezawaryjną pracę w dowolnym położeniu i kierunku. Sprzęgło dostępne jako zapewniające napęd w przypadku uszkodzenia wkładki jak również w konfiguracji rozłączającej napęd w przypadku wystąpienia znacznego wzrostu momentu obrotowego.



- SAE** = Średnica zewnętrzna
- A** = Średnica zewnętrzna piasty
- D_{pc7}** = Średnica koła podziałowego
- d₇** = Średnica otworu
- nb₇** = Ilość otworów d₇
- D** = Średnica zewnętrzna
- D₁** = Średnica zewnętrzna piasty
- C₁** = Długość piasty

- L** = Całkowita długość sprzęgła
- E** = Szerokość szczeliny między połówkami sprzęgła
- F_E** = Tolerancja szerokości szczeliny z E
- F_K** = Grubość kołnierza
- X₁** = Wymagane miejsce przy demontażu bufora elastycznego
- J_F** = Moment bezwładności po stronie kołnierza oporowego
- J_N** = Moment bezwładności po stronie piasty
- GW_{ub}** = Waga sprzęgła bez otwory

Tabela wymiarowa:

Rozmiar sprzęgła	Tuleja stożkowa	SAE	A	D _{pc7}	d ₇	nb ₇	D	D ₁	C ₁	L	E	F _E	F _K	X ₁	J _F	J _N ¹⁾	GW _{ub}
		Wielkość	1/min	mm													10 ⁻³ kgm ²
120.1 - 06.5	1615	6,5	215,9	200,0	9,5	6	120	73	52	71	4,0	+/-1,0	13	41	6	1,4	2,8
120.1 - 07.5	1615	7,5	241,3	222,3	9,5	8	120	73	52	71	4,0	+/-1,0	13	41	9	1,4	3,1
120.1 - 08.0	1615	8,0	263,5	244,5	11,0	6	120	73	52	71	4,0	+/-1,0	13	41	12	1,4	3,4
120.1 - 10.0	1615	10,0	314,3	295,3	11,0	8	120	73	52	71	4,0	+/-1,0	13	41	26	1,4	4,1
160.1 - 06.5	2012	6,5	215,9	200,0	9,5	6	160	100	64	84	4,0	+/-1,0	15	50	9	7,6	5,3
160.1 - 07.5	2012	7,5	241,3	222,3	9,5	8	160	100	64	84	4,0	+/-1,0	15	50	12	7,6	5,6
160.1 - 08.0	2012	8,0	263,5	244,5	11,0	6	160	100	64	84	4,0	+/-1,0	15	50	16	7,6	5,9
160.1 - 10.0	2012	10,0	314,3	295,3	11,0	8	160	100	64	84	4,0	+/-1,0	15	50	31	7,6	6,8
200.1 - 07.5	2517	7,5	222,3	213,3	9,5	8	200	129	80	104	5,0	+/-1,5	18	64	23	24	10,2
200.1 - 08.0	2517	8,0	263,5	244,5	11,0	6	200	129	80	104	5,0	+/-1,5	18	64	28	24	10,6
200.1 - 10.0	2517	10,0	314,3	295,3	11,0	8	200	129	80	104	5,0	+/-1,5	18	64	45	24	11,6
200.1 - 11.5	2517	11,5	352,4	333,7	11,0	8	200	129	80	104	5,0	+/-1,5	18	64	66	24	12,6
260.1 - 10.0	3535	10,0	314,3	295,3	11,0	8	260	165	100	132	6,0	+/-1,5	24	80	92	80	20,3
260.1 - 11.5	3535	11,5	352,4	333,7	11,0	8	260	165	100	132	6,0	+/-1,5	24	80	118	80	21,5
260.1 - 14.0	3535	14,0	466,7	438,2	14,5	8	260	165	100	132	6,0	+/-1,5	24	80	260	80	25,6
260.1 - 16.0	3535	16,0	517,5	489,0	14,5	8	260	165	100	132	6,0	+/-1,5	24	80	381	80	28,0
320.1 - 14.0	4040	14,0	466,7	438,2	14,5	8	320	208	125	162	7,0	+/-2,0	26	100	474	275	44,6
320.1 - 16.0	4040	16,0	517,5	489,0	14,5	8	320	208	125	162	7,0	+/-2,0	26	100	662	275	47,2
320.1 - 18.0	4040	18,0	571,5	542,9	18,0	6	320	208	125	162	7,0	+/-2,0	26	100	1195	275	50,3
400.1 - 16.0	5050	16,0	517,5	489,0	14,5	8	400	268	156	197	8,0	+/-2,0	31	126	760	897	83,9
400.1 - 18.0	5050	18,0	571,5	542,9	18,0	6	400	268	156	197	8,0	+/-2,0	31	126	971	897	87,6
400.1 - 21.0	5050	21,0	673,1	641,4	18,0	12	400	268	156	197	8,0	+/-2,0	31	126	1579	897	95,2
400.1 - 24.0	5050	24,0	733,4	692,2	22,0	12	400	268	156	197	8,0	+/-2,0	31	126	2035	897	99,7

Przykład numeru zamówieniowego:

TNR 2425.1	200.1 – 08.0	2517	Pb 70	28
Seria	Wielkość	Tuleja stożkowa	Twardość wkładki	Otwory tulei stożkowej

08/2018

SPRĘGŁO ELASTYCZNE KŁOWE TSCHAN®