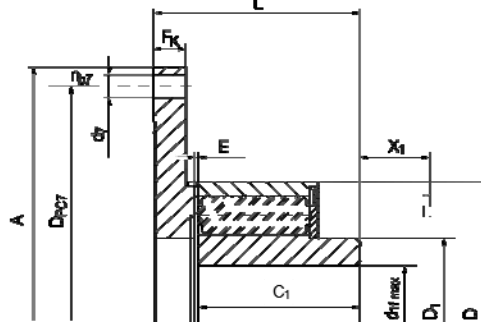
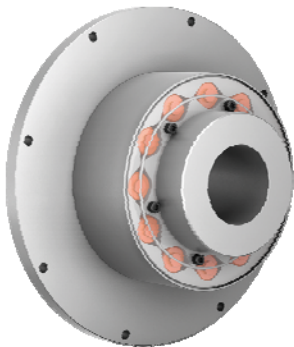




1.1 Wysokoelastyczne sprzęgło kłowe z wkładkami elastomerowymi TSCHAN TNR 2424.1. Wykonanie jednorzędowe dla połączenia wał-kołnierz, kołnierz wg SAE J 620 d.

TSCHAN TNR 2424.1 jest wysokoelastycznym skrętnie sprzęgłem kłowym kompensującym przemieszczenia kątowe, przestrzenne i osiowe. Konstrukcja sprzęgła pozwala na wymianę wkładki elastycznej bez konieczności przesuwania zasprężonych elementów. Materiał wkładek zapewnia bardzo dobre tłumienie uderzeń i drgań obrotowych a budowa sprzęgła umożliwi bezawaryjną pracę w dowolnym położeniu i kierunku. Sprzęgło dostępne jako zapewniające napęd w przypadku uszkodzenia wkładki jak również w konfiguracji rozłączającej napęd w przypadku wystąpienia znacznego wzrostu momentu obrotowego.



$d_{1f\text{max}}$ = Maks. średnica owircenia piasty
SAE = Średnica zewnętrzna
A = Średnica zewnętrzna piasty
D_{pc7} = Średnica koła podziałowego
d₇ = Średnica otworu
nb₇ = Ilość otworów d₇
D = Średnica zewnętrzna
D₁ = Średnica zewnętrzna piasty

C₁ = Długość piasty
L = Całkowita długość sprzęgła
E = Szerokość szczeliny między połówkami sprzęgła
F_E = Tolerancja szerokości szczeliny z E
F_K = Grubość kołnierza
X₁ = Wymagane miejsce przy demontażu bufora elastycznego
J_F = Moment bezwładności po stronie kołnierza oporowego
J_N = Moment bezwładności po stronie piasty
GW_{ub} = Waga sprzęgła bez otwory

Tabela wymiarowa:

Rozmiar sprzęgła	$d_{1f\text{max}}$	SAE	A	D _{pc7}	d ₇	nb ₇	D	D ₁	C ₁	L	E	F _E	F _K	X ₁	J _F	J _N ¹⁾	GW _{ub}
	mm	Wielkość	1/min	mm													10 ⁻³ kgm ²
120.1 - 06.5	50	6,5	215,9	200,0	9,5	6	120	73	65	84	4,0	+/-1,0	13	28	6	2	4,1
120.1 - 07.5	50	7,5	241,3	222,3	9,5	8	120	73	65	84	4,0	+/-1,0	13	28	9	2	4,4
120.1 - 08.0	50	8,0	263,5	244,5	11,0	6	120	73	65	84	4,0	+/-1,0	13	28	12	2	4,7
120.1 - 10.0	50	10,0	314,3	295,3	11,0	8	120	73	65	84	4,0	+/-1,0	13	28	26	2	5,4
160.1 - 06.5	70	6,5	215,9	200,0	9,5	6	160	100	90	111	4,0	+/-1,0	15	23	9	11	8,6
160.1 - 07.5	70	7,5	222,3	213,3	9,5	8	160	100	90	111	4,0	+/-1,0	15	23	12	11	8,9
160.1 - 08.0	70	8,0	263,5	244,5	11,0	6	160	100	90	111	4,0	+/-1,0	15	23	16	11	9,2
160.1 - 10.0	70	10,0	314,3	295,3	11,0	8	160	100	90	111	4,0	+/-1,0	15	23	31	11	10,1
200.1 - 07.5	90	7,5	222,3	213,3	9,5	8	200	129	115	140	5,0	+/-1,5	18	28	23	35	16,9
200.1 - 08.0	90	8,0	263,5	244,5	11,0	6	200	129	115	140	5,0	+/-1,5	18	28	28	35	17,3
200.1 - 10.0	90	10,0	314,3	295,3	11,0	8	200	129	115	140	5,0	+/-1,5	18	28	45	35	18,4
200.1 - 11.5	90	11,5	352,4	333,7	11,0	8	200	129	115	140	5,0	+/-1,5	18	28	66	35	19,3
260.1 - 10.0	115	10,0	314,3	295,3	11,0	8	260	165	140	172	6,0	+/-1,5	24	40	92	116	35,0
260.1 - 11.5	115	11,5	352,4	333,7	11,0	8	260	165	140	172	6,0	+/-1,5	24	40	118	116	36,3
260.1 - 14.0	115	14,0	466,7	438,2	14,5	8	260	165	140	172	6,0	+/-1,5	24	40	260	116	40,4
260.1 - 16.0	115	16,0	517,5	489,0	14,5	8	260	165	140	172	6,0	+/-1,5	24	40	381	116	42,8
320.1 - 14.0	145	14,0	466,7	438,2	14,5	8	320	210	175	212	7,0	+/-2,0	26	45	474	375	73,5
320.1 - 16.0	145	16,0	517,5	489,0	14,5	8	320	210	175	212	7,0	+/-2,0	26	45	662	375	76,6
320.1 - 18.0	145	18,0	571,5	542,9	18,0	6	320	210	175	212	7,0	+/-2,0	26	45	1195	375	83,0
400.1 - 16.0	185	16,0	517,5	489,0	14,5	8	400	275	230	271	8,0	+/-2,0	31	46	760	1274	142,0
400.1 - 18.0	185	18,0	571,5	542,9	18,0	6	400	275	230	271	8,0	+/-2,0	31	46	971	1274	146,0
400.1 - 21.0	185	21,0	673,1	641,4	18,0	12	400	275	230	271	8,0	+/-2,0	31	46	1579	1274	153,0
400.1 - 24.0	185	24,0	733,4	692,2	22,0	12	400	275	230	271	8,0	+/-2,0	31	46	2035	1274	158,0
500.1 - 21.0	230	21,0	673,1	641,4	18,0	12	500	335	300	346	10,0	+/-2,5	34	52	2402	4155	289,0
500.1 - 24.0	230	24,0	733,4	692,2	22,0	12	500	335	300	346	10,0	+/-2,5	34	52	2877	4155	294,0

Przykład numeru zamówieniowego:

TNR 2424.1	200.1 - 08.0	80	Pb 70	*
Seria	Wielkość	d _{1f}	Twardość wkładki	Dalsze informacje *)

SPRĘGŁO ELASTYCZNE KŁOWE TSCHAN®