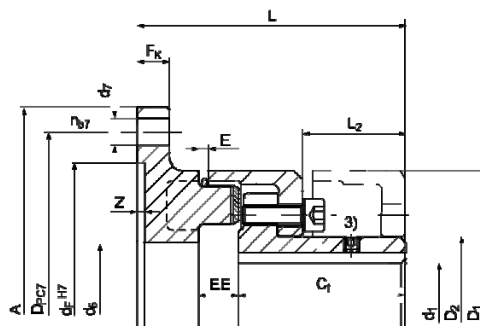
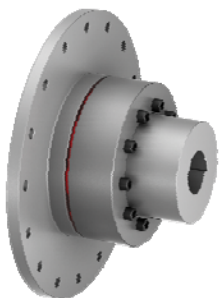




1.10 Sprzęgła elastyczne kłowe z wkładką elastyczną TSCHAN® Nor-Mex TNM KG Wykonanie z kołnierzem do połączeń wał - kołnierz z centrowaniem wewnętrznym. Dzielona piasta umożliwia wymianę wkładki bez konieczności przesuwania piast.

TSCHAN Nor-Mex TNM KG jest elastycznym skrętnie sprzęgłem kłowym z kołnierzem do połączeń wał-kołnierz, kompensującym przemieszczenia kątowe, przestrzenne i osiowe oraz zapewniające przeniesienie momentu obrotowego również w przypadku uszkodzenia wkładki. Konstrukcja jednej z piast pozwala na wymianę wkładki elastycznej jak również sprawdzenie kierunków obrotów bez konieczności przesuwania zasprężonych elementów. Materiał wkładek zapewnia bardzo dobre tłumienie uderzeń i drgań obrotowych a budowa sprzęgła zapewnia bezawaryjną pracę w dowolnym położeniu i kierunku.



- A** = Maks. średnica zewnętrzna
- T_{KNPb72}** = Nominalny moment obrotowy dla wkładki o twardości Pb72
- T_{KNPb82}** = Nominalny moment obrotowy dla wkładki o twardości Pb82
- n_{max}** = Maks. prędkość obrotów
- d_{1kmax}** = Maks. średnica owiercenia piasty 1
- D₁** = Średnica zewnętrzna
- D₂** = Średnica zewnętrzna piasty 1
- C₁** = Długość piasty 1
- F_k** = Grubość kołnierza
- Z** = Głębokość wybrania

- d_F** = Średnica ustalająca
- d₆** = Średnica wewnętrzna
- D_{PC7}** = Średnica podziałowa
- n_{b7}** = Liczba otworów d₇
- d₇** = Średnica otworu
- L** = Całkowita długość sprzęgła
- L₂** = Długość wybrania piasty 1
- E** = Szerokość szczeliny między połówkami sprzęgła
- F_E** = Tolerancja szczeliny E
- EE** = Odległość piast
- G_{wFL}** = Waga części z kołnierzem
- G_{wub}** = Waga sprzęgła z owierceniem wstępnym

Tabela wymiarowa:

Symbol	Rozmiar sprzęgła	A ⁴⁾	T _{KNPb72} ²⁾	T _{KNPb82} ²⁾	n _{max}	d _{1kmax}	D ₁	D ₂	C ₁	F _K
		mm	Nm	Nm	1/min	mm				
WN1016-254	168	254	630	980	4000	75	168	104,5	87	13
WN1019-290	194	290	1050	1650	3500	85	194	121,5	97	16
WN1021-334	214	334	1500	2400	3000	95	214	135,5	107	16
WN1024-390	240	390	2400	3700	2750	110	240	146	117	20
WN1026-470	265	470	3700	5800	2500	115	265	164	137	20

Symbol	Rozmiar sprzęgła	Z	d _F	d ₆	D _{PC7}	n _{b7}	d ₇	L	L ₂	E	F _E	EE	G _{wFL} ¹⁾	G _{wub}
		mm				ilość	mm							kg
WN1016-254	168	3,5	195	99,5	228	8	13,5	142	52,5	3,5	+/-1,5	21	4,9	14,6
WN1019-290	194	4	220	115	265	8	13,5	159	60	3,5	+/-1,5	24	7,5	21,1
WN1021-334	214	3,5	265	130	310	12	13,5	175	66,5	4	+/-2,0	26	10,4	30,1
WN1024-390	240	3,5	315	144,5	360	16	14	192	75,5	4	+/-2,0	30	16,2	41,9
WN1026-470	265	3,5	360	159,5	420	16	18	220	88	5,5	+/-2,5	33	25,0	62,7

Przykład numeru zamówieniowego:

WN1019-290	194	80	Pb82	*
Symbol	Wielkość	d1k	Twardość wkładki	Dalsze informacje ^{*)}

08/2018

SPRĘGŁO ELASTYCZNE KŁOWE TSCHAN®