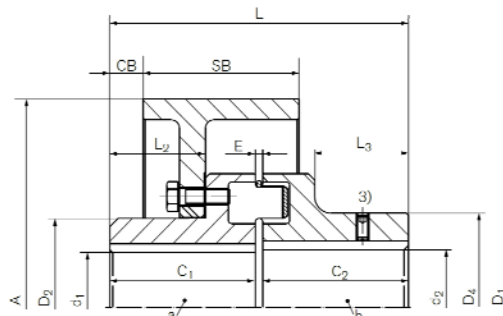
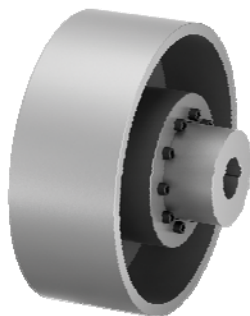




## 1.5 Sprzęgła kłowe elastyczne z wkładką elastyczną TSCHAN® Nor-Mex TNM GBT Wykonanie z bębnum hamulcowym wg DIN 15431. Dzielona piasta umożliwia wymianę wkładki bez konieczności przesuwania piast.

TSCHAN Nor-Mex TNM GBT jest elastycznym skrętnie sprzęgłem kłowym z bębnum hamulcowym kompensującym przemieszczenia kątowe, przestrzenne i osiowe oraz zapewniające przeniesienie momentu obrotowego również w przypadku uszkodzenia wkładki. Konstrukcja jednej z piast pozwala na wymianę wkładki elastycznej jak również sprawdzenie kierunków obrotów bez konieczności przesuwania zasprzęglonych elementów. Materiał wkładek zapewnia bardzo dobre tłumienie uderzeń i drgań obrotowych a budowa sprzęgła zapewnia bezawaryjną pracę w dowolnym położeniu i kierunku.



- A** = Maks. średnica zewnętrzna
- SB** = Szerokość tarczy
- T<sub>KNPb72</sub>** = Nominalny moment obrotowy dla wkładki o twardości Pb72
- T<sub>KNPb82</sub>** = Nominalny moment obrotowy dla wkładki o twardości Pb82
- T<sub>BR</sub>** = Moment hamowania
- n<sub>max</sub>** = Maks. prędkość obrotów
- d<sub>1kmax</sub>** = Maks. średnica owiercenia piasty 1
- d<sub>2kmax</sub>** = Maks. średnica owiercenia piasty 2
- D<sub>1</sub>** = Średnica zewnętrzna
- D<sub>2</sub>** = Średnica zewnętrzna piasty 1
- D<sub>4</sub>** = Średnica zewnętrzna piasty 2
- C<sub>1</sub>** = Długość piasty 1
- C<sub>2</sub>** = Długość piasty 2
- C<sub>B</sub>** = Odległość od końca piasty do początku bębna
- L** = Całkowita długość sprzęgła
- L<sub>2</sub>** = Długość wybrania piasty 1
- L<sub>3</sub>** = Długość wybrania piasty 2
- E** = Szerokość szczeliny między połówkami sprzęgła
- G<sub>WBS</sub>** = Waga piasty z bębnum hamulcowym bez owiercenia
- G<sub>Wub</sub>** = Waga sprzęgła z owierceniem wstępnym

Tabela wymiarowa:

Symbol	Rozmiar sprzęgła	A	SB	T <sub>KNPb72</sub> <sup>2)</sup>	T <sub>KNPb82</sub> <sup>2)</sup>	T <sub>BR</sub> <sup>4)</sup>	n <sub>max</sub>	d <sub>1kmax</sub>	d <sub>2kmax</sub>	D <sub>1</sub>	D <sub>2</sub>	D <sub>4</sub>
		mm	mm	Nm	Nm	Nm	1/min	mm				
WN0611-200	112	200	75	150	230	450	4200	42	46	112	68	64,5
WN0612-200	128	200	75	250	380	550	4200	52	53	128	70	74,5
WN0614-250	148	250	95	390	600	1000	3400	58	65	148	94	92,5
WN0616-250	168	250	95	630	980	1600	3400	72	75	168	118	104,5
WN0616-315	168	315	118	630	980	1600	2700	72	75	168	118	104,5
WN0619-315	194	315	118	1050	1650	2750	2700	85	85	194	138	121,5
WN0621-315	214	315	118	1500	2400	3350	2700	92	95	214	153	135,5
WN0621-400	214	400	150	1500	2400	3350	2100	92	95	214	153	135,5
WN0624-400	240	400	150	2400	3700	4200	2100	102	100	240	168	146
WN0624-500	240	500	190	2400	3700	4200	1700	102	100	240	168	146
WN0626-500	265	500	190	3700	5800	8700	1700	120	115	265	198	164
WN0629-500	295	500	190	4900	7550	9800	1700	130	130	295	214	181
WN0629-630	295	630	236	4900	7550	9800	1360	130	130	295	214	181
WN0633-630	330	630	236	6400	9900	10600	1360	150	135	330	248	208
WN0633-710	330	710	265	6400	9900	10600	1200	150	135	330	248	208
WN0637-710	370	710	265	8900	14000	13500	1200	170	160	370	278	241
WN0641-710	415	710	265	13200	20500	16000	1200	185	180	415	308	275

SPRĘGŁO ELASTYCZNE KŁOWE TSCHAN®



Symbol	Rozmiar sprzęgła	C <sub>1</sub>	C <sub>2</sub>	C <sub>B</sub>	L	L <sub>2</sub>	L <sub>3</sub>	E	F <sub>E</sub>	EE	GW <sub>BS</sub> <sup>1)</sup>	GW <sub>ub</sub>
		mm										kg
WN0611-200	112	60	58	11	133	38,5	32,5	3,5	+/- 1,0	15	7,3	10,2
WN0612-200	128	70	68	16	154	45,5	42	3,5	+/- 1,0	16	8,9	13,0
WN0614-250	148	80	78	16	176	52,5	47	3,5	+/- 1,0	18	14,8	21,5
WN0616-250	168	90	87	19	198	56,5	52,5	3,5	+/- 1,5	21	18,1	17,8
WN0616-315	168	90	87	8	198	56,5	52,5	3,5	+/- 1,5	21	27,2	37,0
WN0619-315	194	100	97	16,5	221	62,5	60	3,5	+/- 1,5	24	30,8	45,4
WN0621-315	214	110	107	19	243	68,5	66,5	4	+/- 2,0	26	36,0	55,6
WN0621-400	214	110	107	12,5	243	68,5	66,5	4	+/- 2,0	26	51,7	71,4
WN0624-400	240	120	117	18	267	75,5	75,5	4	+/- 2,0	30	57,7	83,5
WN0624-500	240	120	117	9	267	75,5	75,5	4	+/- 2,0	30	84,5	110,5
WN0626-500	265	140	137	22	310	90,5	89	5,5	+/- 2,5	33	96,6	134,4
WN0629-500	295	150	147	30	334	98,5	96	8	+/- 2,5	37	106,0	155,5
WN0629-630	295	150	147	5	334	98,5	96	8	+/- 2,5	37	159,7	209,1
WN0633-630	330	160	156	11	356	104,5	101,5	8	+/- 2,5	40	176,7	240,2
WN0633-710	330	160	156	0	356	104,5	101,5	8	+/- 2,5	40	214,9	278,3
WN0637-710	370	180	176	15	399	118,5	117	8	+/- 2,5	43	242,3	332,0
WN0641-710	415	200	196	25	441	135,5	131	8	+/- 2,5	45	285,8	414,3



Przykład numeru zamówieniowego:

WB0619-315	194	80	62	Pb82	*
Symbol	Wielkość	d1k	d2k	Twardość wkładki	Dalsze informacje *)

08/2018