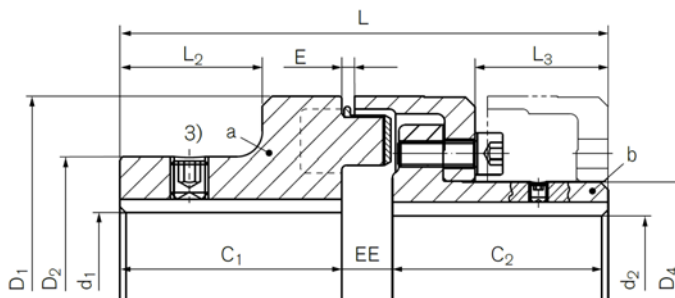
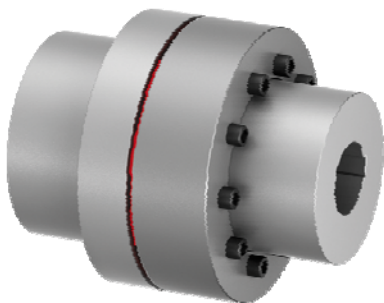




1.4 Sprzęgła kłowe elastyczne z wkładką elastyczną TSCHAN® Nor-Mex TNM G Wykonanie z dzieloną piastą, umożliwiającą wymianę wkładki bez konieczności przesuwania piast.

Tschan Nor-Mex TNM G jest elastycznym skrętnie sprzęgłem kłowym kompensującym przemieszczenia kątowe, przestrzenne i osiowe oraz zapewniające przeniesienie momentu obrotowego również w przypadku uszkodzenia wkładki. Konstrukcja jednej z piast pozwala na wymianę wkładki elastycznej jak również sprawdzenie kierunków obrotów bez konieczności przesuwania zasprzęglonych elementów. Materiał wkładek zapewnia bardzo dobre tłumienie uderzeń i drgań obrotowych a budowa sprzęgła zapewnia bezawaryjną pracę w dowolnym położeniu i kierunku.



- T_{KNPb72} = Nominalny moment obrotowy dla wkładki o twardości Pb72
- T_{KNPb82} = Nominalny moment obrotowy dla wkładki o twardości Pb82
- n_{max} = Maks. prędkość obrotów
- d_{1kmax} = Maks. średnica owiercenia piasty 1
- d_{2kmax} = Maks. średnica owiercenia piasty 2
- D_1 = Średnica zewnętrzna
- D_2 = Średnica zewnętrzna piasty 1
- D_4 = Średnica zewnętrzna piasty 2

- C_1 = Długość piasty 1
- C_2 = Długość piasty 2
- L = Całkowita długość sprzęgła
- L_2 = Długość wybrania piasty 1
- L_3 = Długość wybrania piasty 2
- E = Szerokość szczeliny między połówkami sprzęgła
- G_{wa} = Waga piasty a
- G_{wub} = Waga sprzęgła z owierceniem wstępnym

Tabela wymiarowa:

Symbol	Rozmiar sprzęgła	$T_{KNPb72}^{2)}$	$T_{KNPb82}^{2)}$	n_{max}	d_{1kmax}	d_{2kmax}	D_1	D_2	D_4	C_1	C_2	L	L_2	L_3	E	F_E	EE	$G_{wa}^{1)}$	G_{wub}
		Nm	Nm	1/min	mm														kg
WN0208	82	48	75	5000	32	32	82	53	44,5	40	40	92	24	20	3	+/-1,0	12	0,9	2,0
WN0209	97	96	150	5000	42	39	97	69	54,5	50	49	113	30	30,5	3	+/-1,0	14	1,7	3,4
WN0211	112	150	230	5000	48	46	112	79	64,5	60	58	133	38	32,5	3,5	+/-1,0	15	2,6	5,5
WN0212	128	250	380	5000	55	53	128	90	74,5	70	68	154	45	42	3,5	+/-1,0	16	4,1	8,3
WN0214	148	390	600	4500	65	65	148	107	92,5	80	78	176	52	47	3,5	+/-1,0	18	6,3	13,1
WN0216	168	630	980	4000	75	75	168	124	104,5	90	87	198	56	52,5	3,5	+/-1,5	21	9,6	19,4
WN0219	194	1050	1650	3500	85	85	194	140	121,5	100	97	221	62	60	3,5	+/-1,5	24	13,8	28,6
WN0221	214	1500	2400	3000	95	95	214	157	135,5	110	107	243	68	66,5	4	+/-2,0	26	19,1	38,8
WN0224	240	2400	3700	2750	110	100	240	179	146	120	117	267	75	75,5	4	+/-2,0	30	26,7	52,4
WN0226	265	3700	5800	2500	120	115	265	198	164	140	137	310	90	88	5,5	+/-2,5	33	37,5	75,3
WN0229	295	4900	7550	2250	130	130	295	214	181	150	147	334	98	96	8	+/-2,5	37	47,9	97,3
WN0233	330	6400	9900	2000	150	135	330	248	208	160	156	356	104	101,5	8	+/-2,5	40	66,5	130
WN0237	370	8900	14000	1750	170	160	370	278	241	180	176	399	118	117	8	+/-2,5	43	93,9	183,6
WN0241	415	13200	20500	1500	190	180	415	315	275	200	196	441	135	131	8	+/-2,5	45	129,7	258,2
WN0248	480	18000	28000	1400	210	200	480	315	289	220	220	485	150	149	8	+/-2,5	45	164,4	346,5
WN0257	575	27000	41000	1200	230	260	575	350	368	240	240	525	170	168	8	+/-2,5	45	233,5	528,8

Przykład numeru zamówieniowego:

WN0224	240	90	70	Pb82	*
Symbol	Wielkość	d1k	d2k	Twardość wkładki	Dalsze informacje *)

08/2018

SPRĘGŁO ELASTYCZNE KŁOWE TSCCHAN®