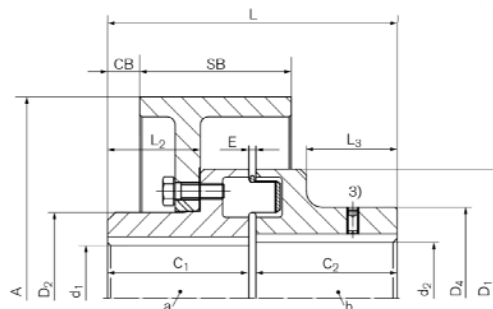
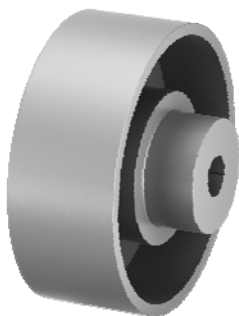




## 1.2 Sprzęgła kłowe elastyczne z wkładką elastyczną TSCHAN® Nor-Mex TNM EBT Wykonanie z bębnem hamulcowym wg DIN 15431.

TSCHAN Nor-Mex TNM EBT jest elastycznym skrętnie sprzęgłem kłowym z bębnem hamulcowym kompensującym przemieszczenia kątowe, przestrzenne i osiowe oraz zapewniające przeniesienie momentu obrotowego również w przypadku uszkodzenia wkładki. Materiał wkładek zapewnia bardzo dobre tłumienie uderzeń i drgań obrotowych a budowa sprzęgła zapewnia bezawaryjną pracę w dowolnym położeniu i kierunku.



- |                           |  |                        |  |
|---------------------------|--|------------------------|--|
| <b>A</b>                  | = Maks. średnica zewnętrzna                              | <b>D<sub>2</sub></b>   | = Średnica zewnętrzna piasty 1                   |
| <b>SB</b>                 | = Szerokość tarczy                                       | <b>D<sub>4</sub></b>   | = Średnica zewnętrzna piasty 2                   |
| <b>T<sub>KNPb72</sub></b> | = Nominalny moment obrotowy dla wkładki o twardości Pb72 | <b>C<sub>1</sub></b>   | = Długość piasty                                 |
| <b>T<sub>KNPb82</sub></b> | = Nominalny moment obrotowy dla wkładki o twardości Pb82 | <b>C<sub>B</sub></b>   | = Odległość od końca piasty do początku bębna    |
| <b>T<sub>BR</sub></b>     | = Moment hamowania                                       | <b>L</b>               | = Całkowita długość sprzęgła                     |
| <b>n<sub>max</sub></b>    | = Maks. prędkość obrotów                                 | <b>L<sub>2</sub></b>   | = Długość wybrania piasty 1                      |
| <b>d<sub>1kmax</sub></b>  | = Maks. średnica owiercenia piasty 1                     | <b>L<sub>3</sub></b>   | = Długość wybrania piasty 2                      |
| <b>d<sub>2kmax</sub></b>  | = Maks. średnica owiercenia piasty 2                     | <b>E</b>               | = Szerokość szczeliny między połówkami sprzęgła  |
| <b>D<sub>1</sub></b>      | = Średnica zewnętrzna                                    | <b>F<sub>E</sub></b>   | = Tolerancja szczeliny E                         |
|                           |  | <b>GW<sub>BS</sub></b> | = Waga piasty z bębnem hamulcowym bez owiercenia |
|                           |  | <b>GW<sub>ub</sub></b> | = Waga sprzęgła z owierceniem wstępnym           |

Tabela wymiarowa

Symbol	Rozmiar sprzęgła	A	SB	T <sub>KNPb72</sub> <sup>2)</sup>	T <sub>KNPb82</sub> <sup>2)</sup>	T <sub>BR</sub>	n <sub>max</sub>	d <sub>1kmax</sub>	d <sub>2kmax</sub>	D <sub>1</sub>	D <sub>2</sub>	D <sub>4</sub>
		mm		Nm	Nm	Nm	1/min	mm				
WN0511-200	112	200	75	150	230	450	4200	42	48	112	68	79
WN0512-200	128	200	75	250	380	550	4200	52	55	128	85	90
WN0514-250	148	250	95	390	600	1000	3400	58	65	148	94	107
WN0516-250	168	250	95	630	980	1600	3400	72	75	168	118	124
WN0516-315	168	315	118	630	980	1600	2700	72	75	168	118	124
WN0519-315	194	315	118	1050	1650	2750	2700	85	85	194	138	140
WN0521-315	214	315	118	1500	2400	3350	2700	92	95	214	153	157
WN0521-400	214	400	150	1500	2400	3350	2100	90	95	214	153	157
WN0524-400	240	400	150	2400	3700	4200	2100	102	110	240	168	179
WN0524-500	240	500	190	2400	3700	4200	1700	102	110	240	168	179
WN0526-500	265	500	190	3700	5800	8700	1700	120	120	265	198	198
WN0529-500	295	500	190	4900	7550	9800	1700	130	130	295	214	214
WN0529-630	295	630	236	4900	7550	9800	1360	130	130	295	214	214
WN0533-630	330	630	236	6400	9900	10600	1360	150	150	330	248	248
WN0533-710	330	710	265	6400	9900	10600	1200	150	150	330	248	248
WN0537-710	370	710	265	8900	14000	13500	1200	170	170	370	278	278
WN0541-710	415	710	265	13200	20500	16000	1200	185	190	415	308	315





Symbol	Rozmiar sprzęgła	C <sub>1</sub>	C <sub>B</sub>	L	L <sub>2</sub>	L <sub>3</sub>	E	F <sub>E</sub>	GW <sub>BS</sub> <sup>1)</sup>	GW <sub>ub</sub>
		mm							kg	kg
WN0511-200	112	60	11	123,5	38,5	38	3,5	+/- 1,0	7,3	9,9
WN0512-200	128	70	16	143,5	45,5	45	3,5	+/- 1,0	8,9	13,0
WN0514-250	148	80	16	163,5	52,5	52	3,5	+/- 1,0	14,8	21,1
WN0516-250	168	90	19	183,5	56,5	56	3,5	+/- 1,5	18,1	27,7
WN0516-315	168	90	8	183,5	56,5	56	3,5	+/- 1,5	27,2	36,9
WN0519-315	194	100	16,5	203,5	62,5	62	3,5	+/- 1,5	30,8	44,7
WN0521-315	214	110	19	224	68,5	68	4	+/- 2,0	36,0	55,0
WN0521-400	214	110	12,5	224	68,5	68	4	+/- 2,0	51,7	70,8
WN0524-400	240	120	18	244	75,5	75	4	+/- 2,0	57,7	84,4
WN0524-500	240	120	9	244	75,5	75	4	+/- 2,0	84,5	111,4
WN0526-500	265	140	22	285,5	90,5	90	5,5	+/- 2,5	96,6	134,1
WN0529-500	295	150	30	308	98,5	98	8	+/- 2,5	106,0	153,9
WN0529-630	295	150	5	308	98,5	98	8	+/- 2,5	159,7	207,5
WN0533-630	330	160	11	328	104,5	104	8	+/- 2,5	176,7	243,1
WN0533-710	330	160	0	328	104,5	104	8	+/- 2,5	214,9	281,3
WN0537-710	370	180	15	368	118,5	118	8	+/- 2,5	242,3	366,2
WN0541-710	415	200	25	408	135,5	135	8	+/- 2,5	285,8	415,4



Przykład numeru zamówieniowego:

WB0519-315	194	80	62	Pb82	*
Symbol	Wielkość	d1k	d2k	Twardość wkładki	Dalsze informacje *)

08/2018