



1.8 Sprzęgła kłowe elastyczne z wkładką elastyczną TSCHAN® TNB BHDDVV – wykonanie z dwiema piastami dzielonymi krótkimi.

TSCHAN TNB BHDDVV jest elastycznym skrętnie sprzęgłem kłowym z dwiema dzielonymi krótkimi piastami umożliwiającymi sprawdzenie kierunków obrotów silnika. Sprzęgło charakteryzuje się bardzo dobrą kompensacją przemieszczeń kątowych, przestrzennych i osiowych oraz zapewnia przeniesienie momentu obrotowego również w przypadku uszkodzenia wkładek. Sposób zabudowy wkładek umożliwia jej wymianę bez przesuwania zasprężonych elementów. Materiał wkładek zapewnia bardzo dobre tłumienie uderzeń i drgań skrętnych a budowa sprzęgła zapewnia bezawaryjną pracę w dowolnym położeniu i kierunku.

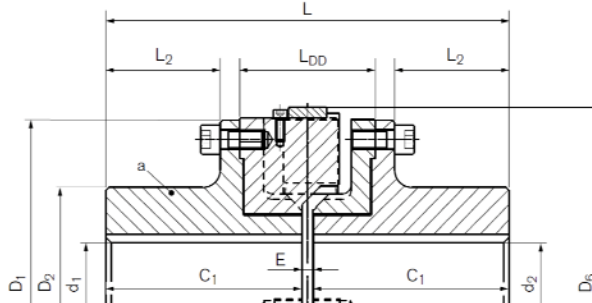


Tabela wymiarowa:

- | | | | |
|--------------------------|-------------------------------------|------------------------|---|
| T_{KN} | = Nominalny moment obrotowy | C₁ | = Długość piasty 1 |
| n_{max} | = Maks. prędkość obrotów | L | = Całkowita długość sprzęgła |
| NA | = Konstrukcja piasty | L₂ | = Długość wybrania piasty 1 |
| d_{1kmax} | = Maks. średnica owircenia piasty 1 | E | = Szerokość szczeliny między połówkami sprzęgła |
| d_{2kmax} | = Maks. średnica owircenia piasty 2 | G_{wa} | = Waga piasty a |
| D₁ | = Średnica zewnętrzna | G_{wub} | = Waga sprzęgła z owierceniem wstępnym |
| D₂ | = Średnica zewnętrzna piasty | | |
| D₆ | = Średnica | | |

Symbol	Rozmiar sprzęgła	T _{KN} ²⁾	n _{max}	d _{1kmax}	d _{2kmax}	D ₁	D ₂	D ₆	C ₁	L	L ₂	L _{DD}	E	G _{wa}	G _{wub}
		Nm	1/min	mm											kg
WB1624	240	2500	4100	85	85	240	140	260	130	270	68	104	10	28	54
WB1630	300	6000	3300	110	110	300	170	320	160	330	85	124	10	52	102
WB1635	350	10500	2800	120	120	350	180	370	180	370	105	124	10	71	137
WB1640	400	16000	2450	140	140	400	210	420	190	390	106	138	10	103	200
WB1645	450	21000	2200	170	170	450	250	470	200	410	116	138	10	134	263
WB1650	500	28500	2000	180	180	500	270	530	228	470	130	160	14	191	373
WB1655	550	45000	1800	200	200	550	280	580	228	470	130	160	14	220	429
WB1660	600	55000	1650	235	235	600	330	630	258	530	155	170	14	303	595
WB1665	650	65000	1500	250	250	650	350	680	258	530	146	182	14	350	688
WB1670	700	90000	1400	260	260	700	370	740	298	610	175	200	14	465	910
WB1680	800	120000	1200	320	320	800	450	840	338	690	215	200	14	686	1350
WB1690	900	180000	1100	340	340	900	480	940	338	690	203	214	14	812	1602

Przykład numeru zamówieniowego:

WB1635	350	110	120	Pb82	*
Symbol	Wielkość	d1k	d2k	Twardość wkładki	Dalsze informacje *)

08/2018

SPRĘGŁO ELASTYCZNE KŁOWE TSCHAN®