



1.5 Sprzęgła kłowe elastyczne z wkładką elastyczną TSCHAN® TNB BHDD – wykonanie z dwiema piastami dzielonymi.

TSCHAN TNB BHDD jest elastycznym skrotnie sprzęgłem kłowym z dwiema dzielonymi piastami kompensującym przemieszczenia kątowe, przestrzenne i osiowe oraz zapewniającym przeniesienie momentu obrotowego również w przypadku uszkodzenia wkładki. Zastosowanie dwóch dzielonych piast pozwala na demontaż pierścieni kłowych lub sprawdzenie kierunku obrotów silnika bez przesuwania zasprężonych elementów. Sposób zabudowy wkładki umożliwia jej wymianę bez przesuwania piast. Materiał wkładek zapewnia bardzo dobre tłumienie uderzeń i drgań skrętnych a budowa sprzęgła zapewnia bezawaryjną pracę w dowolnym położeniu i kierunku. Piasty dostępne w wykonaniu lekkim i ciężkim.

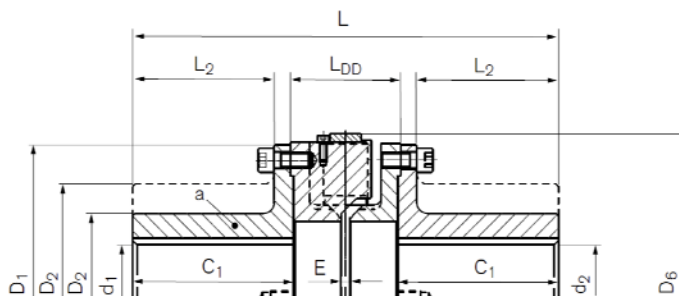
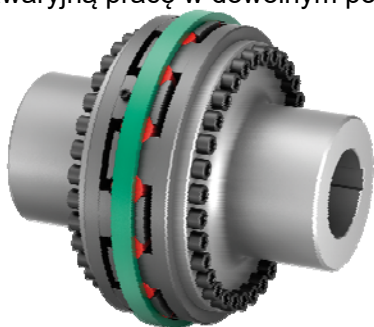


Tabela wymiarowa:

T_{KN}	= Nominalny moment obrotowy	C_1	= Długość piasty 1
n_{max}	= Maks. prędkość obrotów	L	= Całkowita długość sprzęgła
NA	= Konstrukcja piasty	L_2	= Długość wybrania piasty 1
d_{1kmax}	= Maks. średnica owiercenia piasty 1	E	= Szerokość szczeliny między połówkami sprzęgła
d_{2kmax}	= Maks. średnica owiercenia piasty 2	G_{wa}	= Waga piasty a
D_1	= Średnica zewnętrzna	G_{wub}	= Waga sprzęgła z owierceniem wstępnym
D_2	= Średnica zewnętrzna piasty		
D_6	= Średnica		

Symbol	Rozmiar sprzęgła	$T_{KN}^{2)}$	n_{max}	d_{1kmax}	d_{2kmax}	D_1	D_2	D_6	C_1	L	L_2	L_{DD}	E	G_{wa}	G_{wub}
		Nm	1/min	mm										kg	kg
WB0624-A	240	2500	4100	85	85	240	140	260	130	360	113	104	10	30	58
WB0624-B	240	2500	4100	100	100	240	150	260	150	400	133	104	10	35	68
WB0630-A	300	6000	3300	110	110	300	170	320	160	438	139	124	10	56	109
WB0630-B	300	6000	3300	135	135	300	200	320	186	490	165	124	10	71	140
WB0635-A	350	10500	2800	120	120	350	180	370	180	478	159	124	10	72	139
WB0635-B	350	10500	2800	170	170	350	250	370	231	580	210	124	10	121	238
WB0640-A	400	16000	2450	140	140	400	210	420	190	512	167	138	10	104	203
WB0640-B	400	16000	2450	190	190	400	280	420	239	610	216	138	10	163	321
WB0645-A	450	21000	2200	170	170	450	250	470	200	532	177	138	10	136	266
WB0645-B	450	21000	2200	205	205	450	300	470	239	610	216	138	10	187	386
WB0650-A	500	28500	2000	180	180	500	270	530	228	608	199	160	14	195	380
WB0650-B	500	28500	2000	225	225	500	330	530	279	710	250	160	14	273	536
WB0655-A	550	45000	1800	200	200	550	280	580	228	608	199	160	14	219	427
WB0655-B	550	45000	1800	240	240	550	350	580	279	710	250	160	14	312	613
WB0660-A	600	55000	1650	235	235	600	330	630	258	678	229	170	14	303	595
WB0660-B	600	55000	1650	265	265	600	385	630	299	760	270	170	14	396	782
WB0665-A	650	65000	1500	250	250	650	350	680	258	688	225	182	14	350	688
WB0665-B	650	65000	1500	265	265	650	385	680	299	770	266	182	14	422	832
WB0670-A	700	90000	1400	260	260	700	370	740	298	786	263	200	14	467	914
WB0670-B	700	90000	1400	310	310	700	450	740	345	880	310	200	14	631	1241
WB0680-A	800	120000	1200	320	320	800	450	840	338	866	303	200	14	686	1350
WB0680-B	800	120000	1200	340	340	800	490	840	365	920	330	200	14	796	1570
WB0690-A	900	180000	1100	340	340	900	480	940	338	878	297	214	14	811	1601
WB0690-B	900	180000	1100	400	400	900	590	940	399	1000	358	214	14	1158	2295

Przykład numeru zamówieniowego:

WB0640-A	400	140	120	Pb82	*
Symbol	Wielkość	d1k	d2k	Twardość wkładki	Dalsze informacje *)

08/2018