



1.4 Sprzęgła kłowe elastyczne z wkładką elastyczną TSCHAN® TNB BHD-BS - wykonanie z piastą jednoczęściową i tarczą hamulcową.

Tschan TNB BHD-BS jest elastycznym skrętnie sprzęgłem kłowym z tarczą hamulcową. Sprzęgło charakteryzuje się bardzo dobrą kompensacją przemieszczeń kątowych, przestrzennych i osiowych oraz zapewnia przeniesienie momentu obrotowego również w przypadku uszkodzenia wkładki. Sposób zabudowy wkładek umożliwia ich wymianę bez przesuwania zasprężonych elementów. Materiał wkładek zapewnia bardzo dobre tłumienie uderzeń i drgań skrętnych a budowa sprzęgła zapewnia bezawaryjną pracę w dowolnym położeniu i kierunku.

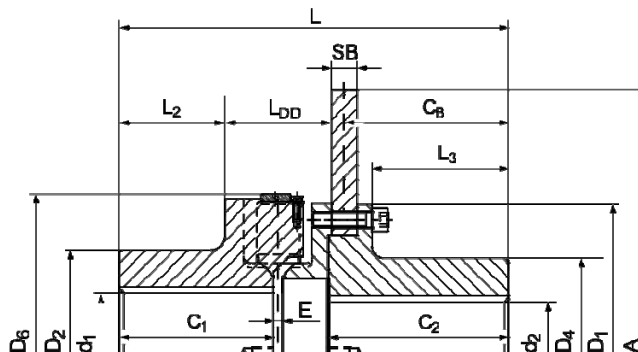
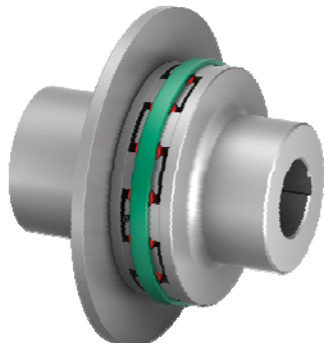


Tabela wymiarowa:

- | | | | |
|--------------------------|--------------------------------------|------------------------|---|
| A | = Maks. średnica zewnętrzna | C₁ | = Długość piasty 1 |
| SB | = Szerokość tarczy | C₂ | = Długość piasty 2 |
| T_{KN} | = Nominalny moment obrotowy | C_B | = Odległość od końca piasty do osi tarczy |
| T_{BR} | = Moment hamowania | L | = Całkowita długość sprzęgła |
| n_{max} | = Maks. prędkość obrotów | L₂ | = Długość wybrania piasty 1 |
| d_{1kmax} | = Maks. średnica owiercenia piasty 1 | L₃ | = Długość wybrania piasty 2 |
| d_{2kmax} | = Maks. średnica owiercenia piasty 2 | E | = Szerokość szczeliny między półwkładek |
| D₁ | = Średnica zewnętrzna | GW_{BS} | = Waga piasty z tarczą hamulcową bez owiercenia |
| D₂ | = Średnica zewnętrzna piasty 1 | GW_{ub} | = Waga sprzęgła z owierceniem wstępnym |
| D₄ | = Średnica zewnętrzna piasty 2 | | |
| D₆ | = Średnica | | |

Symbol	Rozmiar sprzęgła	A	SB	T _{KN} ²⁾	T _{BR}	n _{max}	d _{1kmax}	d _{2kmax}	D ₁	D ₂	D ₄	D ₆
		mm		Nm	Nm	1/min	mm					
WB0730-0630	300	360	30	6000	1800	2700	135	135	300	210	200	320
WB0735-0710	350	710	30	10500	31500	2400	160	170	350	240	250	370
WB0740-0800	400	800	30	16000	48000	2150	180	190	400	270	280	420
WB0745-0800	450	800	30	21000	63000	2150	200	205	450	300	300	470
WB0750-0900	500	900	30	28500	85500	1900	220	225	500	330	330	530
WB0755-0900	550	900	30	45000	135000	1800	240	240	550	350	350	580
WB0760-1000	600	1000	30	55000	165000	1650	250	265	600	375	385	630
WB0765-1000	650	1000	30	65000	195000	1500	260	265	650	400	385	680
WB0770-1200	700	1200	30	90000	270000	1400	300	310	700	450	450	740
WB0780-1400	800	1400	30	120000	375000	1200	330	340	800	490	490	840
WB0790-1500	900	1500	30	180000	540000	1100	360	400	900	540	590	940

Symbol	Rozmiar sprzęgła	C ₁	C ₂	C _B	L	L ₂	L ₃	L _{DD}	E	GW _{BS} ¹⁾	GW _{ub}
		mm									kg
WB0730-0630	300	160	216	198	440	103	165	124	10	142	193
WB0735-0710	350	180	261	243	505	123	210	124	10	210	284
WB0740-0800	400	198	269	251	538	134	216	138	10	276	383
WB0745-0800	450	218	269	251	558	154	216	138	10	299	440
WB0750-0900	500	236,5	309	290	628,5	163,5	250	160	14	413	601
WB0755-0900	550	256,5	309	290	648,5	183,5	250	160	14	450	684
WB0760-1000	600	258	329	310	675	180	270	170	14	571	857
WB0765-1000	650	286,5	329	309	708,5	202,5	266	182	14	594	951
WB0770-1200	700	327	375	355	804	234	310	200	14	876	1370
WB0780-1400	800	357	395	375	854	264	330	200	14	1136	1788
WB0790-1500	900	407	429	408	944	307	358	214	14	1552	2458

Przykład numeru zamówieniowego:

WB0755-0900	550	240	200	Pb82	*
Symbol	Wielkość	d1k	d2k	Twardość wkładki	Dalsze informacje ^{*)}

08/2018

SPRĘGŁO ELASTYCZNE KŁOWE TSCHAN®