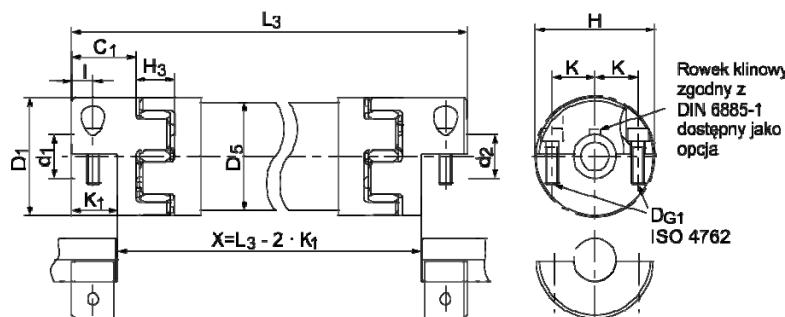




## 1.2 Sprzęgła precyzyjne kłowe z wałem pośrednim GERWAH® typ GWZ 5106.1 z wkładką elastomerową oraz dwuczęściowymi (dwudzielnymi) piastami zaciskowymi do szybkiego i łatwego montażu/demontażu.



$d_1; d_2 \text{ min}$  = Min. średnica otworu  $d_1/d_2$   
 $d_1; d_2 \text{ max}$  = Max. średnica otworu  $d_1/d_2$   
 $d_1; k; d_2 \text{ k min}$  = Min. Średnica otworu  $d_1/d_2$  z rowkiem klinowym wg normy DIN 6885-1  
 $d_1; k; d_2 \text{ k max}$  = Maks. Średnica otworu  $d_1/d_2$  z rowkiem klinowym wg normy DIN 6885-1  
 $C_1$  = Długość prowadzona w otworze piasty  
 $D_1$  = Średnica zewnętrzna  
 $D_5$  = Średnica rury przedłużającej

$H$  = Średnica odstepu  
 $H_3$  = Długość zabudowy modułu tłumiącego  
 $l$  = Odległość otworu śrub zaciskowych do krawędzi piasty  
 $K$  = Odległość wału osi-śruby zaciskowe osi  
 $K_1$  = Długość zaciskania  
 $L_1$  = Długość sprzęgła  
 $L_{3 \text{ min}}$  = Min. długość wewnętrznego wału  
 $L_{3 \text{ max}}$  = Maks. długość wewnętrznego wału

### Dane techniczne:

Typ		14	19	24	28	38	42	48
Przenoszony moment obrotowy przy podanym $T_A$	(Nm) T	12,5	17	60	160	325	450	525
Moment dokręcania śruby zaciskowej $D_G$	(Nm) $T_{A1}$	2	11	15	32	38	84	145
Sztywność skrętna rury przedłużającej (1m)	(Nm/rad) $C_m$	1526	3244	6631	11815	44929	75797	91158
Gwint	(mm) $D_{G1}$	2xM3	2xM6	2xM6	2xM8	2xM8	2xM10	1xM12
Standardowa twardość wg Shore'a		98 SH A (czerwony)						

### Tabela wymiarowa:

Typ		14	19	24	28	38	42	48
$C_1$	(mm)	11	25,5	30,0	35,0	45,0	50,0	57,5
$\emptyset D_1$	(mm)	30	40	55	65	80	95	105
$\emptyset D_5$	(mm)	30	40	50	60	80	90	100
$\emptyset H$	(mm)	32,0	46,0	57,0	71,0	83,0	95,0	104,5
$H_3$	(mm)	13	16	18	20	24	26	28
$l$	(mm)	5,0	8,0	10,5	11,0	15,5	18,0	21,0
$K$	(mm)	11,0	14,5	20,0	24,5	30,0	32,5	37,0
$K_1$	(mm)	9,0	19,0	21,0	23,5	33,0	35,0	41,0
$L_1$	(mm) + 2	35	66	78	90	114	126	140
$\emptyset d_1 / d_2$ bez rowków wpust.	od - do (mm H7)	5-16	6-20	10-32	10-38	12-48	14-54	15-60
$\emptyset d_1 / d_2$ z rowkami wpust.	od - do (mm H7)	5-16	6-20	10-32	10-38	12-48	14-54	15-60
$L_3$	min-max	85-3000	146-3000	180-3000	216-3000	266-3000	280-3000	296-3000

### Zakres średnic piast D1 oraz D2 i dopuszczalne przenoszone momenty obrotowe sprzęgła:

Typ	$\emptyset 5$	$\emptyset 6$	$\emptyset 8$	$\emptyset 9$	$\emptyset 10$	$\emptyset 12$	$\emptyset 14$	$\emptyset 15$	$\emptyset 16$	$\emptyset 18$	$\emptyset 20$	$\emptyset 22$	$\emptyset 24$	$\emptyset 25$	$\emptyset 30$	$\emptyset 35$	$\emptyset 40$	$\emptyset 45$	$\emptyset 50$	$\emptyset 55$	$\emptyset 58$	
14	3,7	4,4	5,9	6,6	7,4	8,8	10,3	11,1	11,8													
19		12,6	17	17	17	17	17	17	17	17	17											
24					29	34	40	43	46	51	57	60	60	60	60							
28						55	65	69	74	83	92	102	111	116	139	162						
38						66	77	82	88	99	110	121	132	137	165	192	219	247				
42							139	149	159	179	198	218	238	248	298	347	397	446				
48									233	262	292	321	350	364	437	510	525	525	525	525	525	525

### Przykład numeru zamówieniowego:

GWZ 5106.1-14	-	8 H7	-	10 H7	-	64ShD	-	8,5
Typ / Rozmiar								
Średnica otworu $d_1$								
Średnica otworu $d_2$								
Pozostałe dane, np. inna twardość wg Shore'a, inne pasowanie rowka wpustowego								
Otwór wkładki $db_2$ (opcja)								