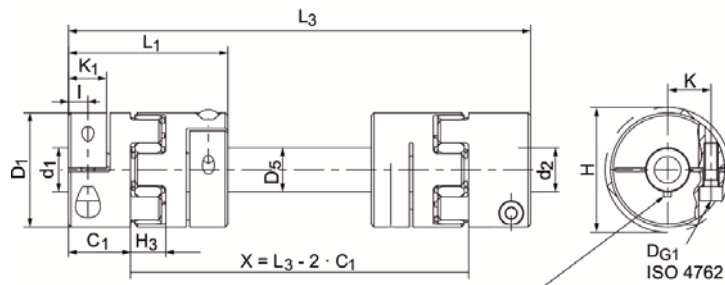
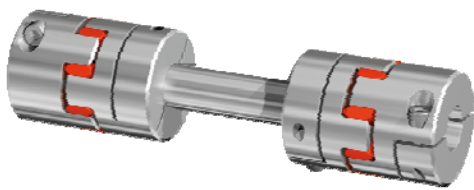




## 1.1 Sprzęgła precyzyjne kłowe z wałem pośrednim GERWAH® typ GWZ 5104.1 z wkładkami elastomerowymi oraz piastami zaciskowymi



Rowek klinowy zgodny z DIN 6885-1 dostępny jako opcja

$d_1; d_2$ min	= Min. średnica otworu $d_1/d_2$	H	= Średnica odstęp
$d_1; d_2$ max	= Max. średnica otworu $d_1/d_2$	H <sub>3</sub>	= Długość zabudowy modułu tłumiącego
$d_1k; d_2k$ min	= Min. Średnica otworu $d_1/d_2$ z rowkiem klinowym wg normy DIN6885-1	l	= Odległość otworu śrub zaciskowych do krawędzi piasty
$d_1k; d_2k$ max	= Maks. Średnica otworu $d_1/d_2$ z rowkiem klinowym wg normy DIN6885-1	K	= Odległość wału osi-śruby zaciskowe osi
C <sub>1</sub>	= Długość prowadzona w otworze piasty	K <sub>1</sub>	= Długość zaciskania
D <sub>1</sub>	= Średnica zewnętrzna	L <sub>1</sub>	= Długość sprzęgła
D <sub>5</sub>	= Średnica rury przedłużającej	L <sub>3min</sub>	= Min. długość wewnętrznego wału
		L <sub>3max</sub>	= Maks. długość wewnętrznego wału

### Dane techniczne:

Typ		14	19	24	28	38	42	48	
Przenoszony moment obrotowy przy podanym T <sub>A</sub>	(Nm)	T	12,5	17	60	160	325	450	525
Moment dokręcania śruby zaciskowej D <sub>G</sub>	(Nm)	T <sub>A1</sub>	2	11	15	32	38	84	145
Sztywność skrętna rury przedłużającej ( metr )	(Nm/rad)	C <sub>m</sub>	510	966	2635	5549	15470	15470	43514
Gwint	(mm)	D <sub>G1</sub>	1xM3	1xM6	1xM6	1xM8	1xM8	1xM10	1xM12
Standardowa twardość wg Shore'a			98 SH A (czerwony)						

### Tabela wymiarowa:

Typ		14	19	24	28	38	42	48
C <sub>1</sub>	(mm)	11	25	30	35	45	50	56
Ø D <sub>1</sub>	(mm)	30	40	55	65	80	95	105
Ø D <sub>5</sub>	(mm)	16	20	25	30	40	40	50
Ø H	(mm)	31,6	46	57	71	83	95	104,5
H <sub>3</sub>	(mm)	13	16	18	20	24	26	28
l	(mm)	5	12	10,5	11,5	15,5	18	21
K	(mm)	11	14,5	20	24,5	30	32,5	36
K <sub>1</sub>	(mm)	11	25	19	21,5	31	32	38
L <sub>1</sub>	(mm) + 2	35	66	78	90	114	126	140
Ø d <sub>1</sub> / d <sub>2</sub> bez rowków wpust.	od - do (mm H7)	5-16	6-20	10-32	10-38	12-48	14-54	15-60
Ø d <sub>1</sub> / d <sub>2</sub> z rowkami wpust.	od - do (mm H7)	5-16	6-20	10-32	10-38	12-48	14-54	15-60
L <sub>3</sub>	min-max	80-2000	135-2000	160-2000	185-2000	230-2000	255-2000	290-2000

### Zakres średnic piast D1 oraz D2 i dopuszczalne przeniesione momenty obrotowe sprzęgła:

Typ	Ø5	Ø6	Ø8	Ø9	Ø10	Ø12	Ø14	Ø15	Ø16	Ø18	Ø20	Ø22	Ø24	Ø25	Ø30	Ø35	Ø40	Ø45	Ø50	Ø55	Ø58
14	4,8	6,0	7,7	8,6	9,4	11	12,5	12,5	12,5												
19		16	17	17	17	17	17	17	17	17	17										
24					37	43	50	53	56	6	60	60	60	60	60						
28					61	72	83	88	94	104	114	124	134	138	160	160					
38						87	100	107	113	126	138	151	163	168	197	225	251	277			
42							174	186	197	220	242	264	285	296	348	398	450	450			
48									276	309	343	376	408	424	502	525	525	525	525	525	525

### Przykład numeru zamówieniowego:

GWZ 5104.1-14	-	8 H7	-	10 H7	-	64ShD	-	8,5
Typ / Rozmiar								
Średnica otworu d <sub>1</sub>								
Średnica otworu d <sub>2</sub>								
Pozostałe dane, np. inna twardość wg Shore'a, inne pasowanie rowka wpustowego								
Otwór wkładki db <sub>2</sub> (opcja)								