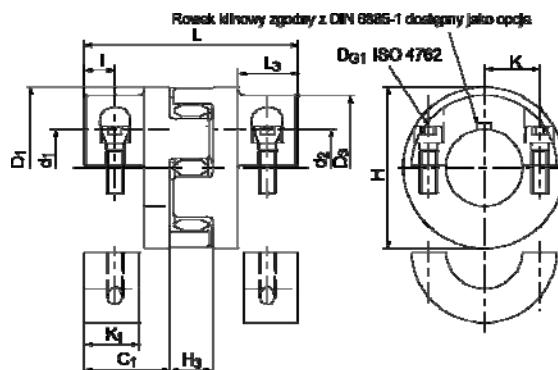
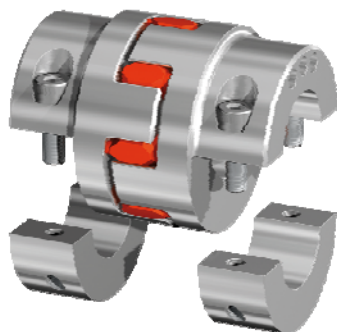




1.8 Bezłuzowe precyzyjne sprzęgła kłowe GERWAH® z wkładką elastomerową typ GWE 5106 (ADS/R-H) – precyzyjne sprzęgło kłowe z dwuczęściowymi (dwudzielnymi) piastami zaciskowymi do szybkiego i łatwego montażu/demontażu



Dane techniczne:

Rozmiar sprzęgła			14	19	24	28	38	42	48	55	65	75
Moment obrotowy znamionowy	(Nm)	T_{KN}	12,5	17	60	160	325	450	525	685	940	1920
Moment bezwładności	(10^{-3} Kgm^2)	J	0,006	0,036	0,15	0,33	0,96	4,92	8,26	19,15	30,72	66,68
Moment dokręcania śrub	(Nm)	M_A	2	11	15	32	38	84	145	145	145	295
Waga	(kg)	m	0,042	0,158	0,304	0,505	0,934	3,8	4,9	10,2	13,7	21,34
Max. prędkość obrotowa	(min^{-1})	n_{max}	13000	10000	7000	6000	5000	4000	3600	3150	2800	2350
Standardowa twardość wkładki wg Shore'a	98 SH A (czerwony)										95 SH A	
Materiał piast	aluminium										stal	

*) Wartość momentu bezwładności oraz wagę podano dla największych średnic wewnętrznych ($\emptyset D1 / D2$) dla poszczególnych typów.

Tabela wymiarowa:

Rozmiar sprzęgła		14	19	24	28	38	42	48	55	65	75
L	(mm)	35	66	78	90	114	126	140	160	185	210
$\emptyset D1$	(mm)	30	40	55	65	80	95	105	120	135	160
$\emptyset D3$	(mm)	-	-	-	-	-	85	95	-	-	-
C	(mm)	11	25	30	35	45	50	56	65	75	85
K1	(mm)	8	12	19	21,5	31	32	38	46,5	52	65,6
$\emptyset d1 / d2$	od - do (mm H7)	5-16	6-20	10-32	10-38	12-48	14-54	15-60	35-74	35-80	30-95
L3	(mm)	-	-	-	-	-	28	32	-	-	-
K	(mm)	11	14,5	20	24,5	30	32,5	36	45	50	60
H3	(mm)	13	16	18	20	24	26	28	30	35	40
I	(mm)	5	7	10,5	11,5	15,5	18	21	26	28	36
G	(ISO 4762)	M3	M6	M6	M8	M8	M10	M12	M12	M12	M16
$\emptyset H$ (Średnica obrysu)	(mm)	32,5	46	57	71	83	95	106	120	135	160

Przenoszone momenty obrotowe** [Nm] w zależności od wielkości otworów w piastach:

Rozmiar sprzęgła	$\emptyset 5$	$\emptyset 6$	$\emptyset 8$	$\emptyset 10$	$\emptyset 12$	$\emptyset 14$	$\emptyset 16$	$\emptyset 20$	$\emptyset 25$	$\emptyset 30$	$\emptyset 35$	$\emptyset 40$	$\emptyset 45$	$\emptyset 50$	$\emptyset 55$	$\emptyset 60$	$\emptyset 65$	$\emptyset 70$	$\emptyset 80$	$\emptyset 90$	$\emptyset 95$	
14	3,7	4,4	5,9	7,4	8,8	10,3	11,8															
19		12,6	17	17	17	17	17															
24				29	34	40	46	57	60	60												
28				46	55	65	74	92	116	139	162											
38					66	77	88	110	137	165	192	219	247									
42								139	159	198	248	298	347	397	446							
48									233	292	364	437	510	525	525	525						
55													510	583	656	685	685	685	685			
65													510	583	656	728	801	874	940	940	940	
75													783	895	1007	1119	1231	1343	1455	1567	1790	1920

**) Przenieszone momenty obrotowe są gwarantowane jedynie przy zachowaniu wszystkich powyższych parametrów

Przykład numeru zamówieniowego:

ADS/R-H	42	-	20 H7	-	25 H7	-	XXXXX
Typ i rozmiar							
Średnica otworu D1							
Średnica otworu D2							
Pozostałe dane, np. inna twardość wg Shore'a, inne pasowanie rowka wpustowego							