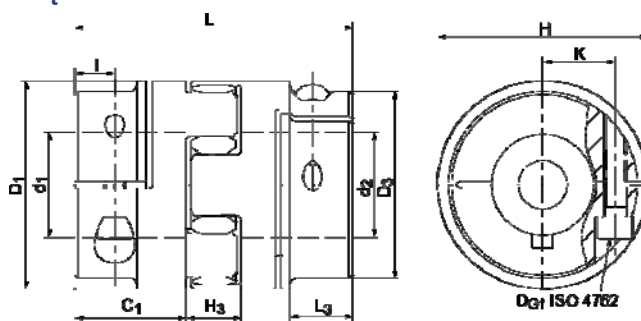
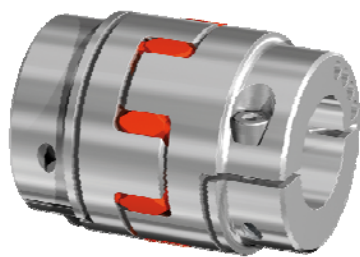




## 1.7 Bezłuzowe precyzyjne sprzęgła kłowe GERWAH® z wkładką elastomerową typ GWE 5104 (ADS/R) – precyzyjne sprzęgło kłowe z piastami zaciskowymi z pojedynczym lub podwójnym przecięciem



Rowek klinowy zgodny z DIN 6885-1 dostępny jako opcja

### Dane techniczne:

Rozmiar sprzęgła			14	19	24	28	38	42	48	55	65	75
Moment obrotowy znamionowy	(Nm)	$T_{KN}$	12,5	17	60	160	325	450	525	685	940	1920
Moment bezwładności *	( $10^{-3}$ Kg $m^2$ )	J	0,006	0,036	0,15	0,33	0,96	4,92	8,26	19,15	30,72	66,68
Moment dokręcania śrub	(Nm)	$M_A$	2	11	15	32	38	84	145	145	145	295
Waga	(kg)	m	0,042	0,158	0,304	0,505	0,934	3,8	4,9	10,2	13,7	21,34
Max. prędkość obrotowa	( $min^{-1}$ )	$n_{max}$	13000	10000	7000	6000	5000	4000	3600	3150	2800	2350
Standardowa twardość wkładki wg Shore'a	98 SH A (czerwony)										95 SH A	
Materiał piast **	aluminium										stal	

\*) Wartość momentu bezwładności oraz wagę podano dla największych średnic wewnętrznych ( $\varnothing D1 / D2$ ) dla poszczególnych typów.

\*\*) Dla rozmiarów 14 oraz 19 – wykonanie piast z jednym przecięciem, dla pozostałych rozmiarów – piasta z dwoma przecięciami.

### Tabela wymiarowa:

Rozmiar sprzęgła		14	19	24	28	38	42	48	55	65	75
L	(mm)	35	66	78	90	114	126	140	160	185	210
$\varnothing D1$	(mm)	30	40	55	65	80	95	105	120	135	160
$\varnothing D3$	(mm)	30	40	55	65	80	85	95	120	135	160
C	(mm)	11	25	30	35	45	50	56	65	75	85
$\varnothing d1 / d2$	od - do (mm H7)	5-16	6-20	10-28	10-38	12-48	14-54	15-60	35-74	35-80	30-95
F	(mm)	-	-	-	-	-	28	32	-	-	-
K	(mm)	11	14,5	20	24,5	30	32,5	37	45	50	60
H3	(mm)	13	16	18	20	24	26	28	30	35	40
I	(mm)	5	12	10,5	11,5	15,5	18	21	26	28	36
G	(ISO 4762)	M3	M6	M6	M8	M8	M10	M12	M12	M12	M16
$\varnothing H$ (Średnica obrysu)	(mm)	32,2	46	57	71	83	95	106	120	135	160

### Przenoszony moment obrotowy\*\*\* [Nm] w zależności od wielkości otworów w piastach:

Rozmiar sprzęgła	$\varnothing 5$	$\varnothing 6$	$\varnothing 8$	$\varnothing 10$	$\varnothing 12$	$\varnothing 14$	$\varnothing 16$	$\varnothing 20$	$\varnothing 25$	$\varnothing 30$	$\varnothing 35$	$\varnothing 40$	$\varnothing 45$	$\varnothing 50$	$\varnothing 55$	$\varnothing 60$	$\varnothing 65$	$\varnothing 70$	$\varnothing 80$	$\varnothing 90$	$\varnothing 95$	
14	4,8	6,0	7,7	9,4	11,0	12,5	12,5															
19		16	17	17	17	17	17															
24				37	43	50	56	60	60	60												
28				61	72	83	94	114	138	160	160											
38					87	100	113	138	168	197	225	251	277									
42						174	197	242	296	348	398	450	450									
48							276	343	424	502	525	525	525	525	525							
55											630	685	685	685	685	685	685	685				
65											634	714	791	866	940	940	940	940	940			
75											998	1125	1250	1370	1489	1604	1718	1830	1920	1920	1920	1920

\*\*\*) Przenoszone momenty obrotowe są gwarantowane jedynie przy zachowaniu wszystkich powyższych parametrów.

### Przykład numeru zamówieniowego:

GWE 5104 - 42	-	20 H7	-	25 H7	-	XXXXX
Typ i rozmiar						
Średnica otworu D1						
Średnica otworu D2						
Pozostałe dane, np. inna twardość wg Shore'a, inne pasowanie rowka wpustowego						