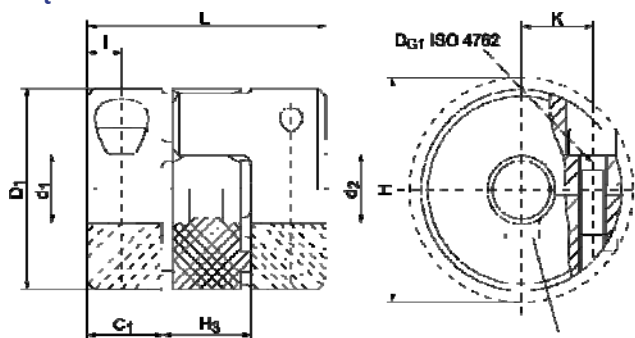
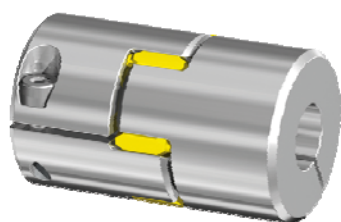




1.5 Bezłuzowe precyzyjne sprzęgła kłowe GERWAH® z wkładką elastomerową typ GWE 5103.1 (DK/GS) – miniaturowe precyzyjne sprzęgło kłowe z piastami zaciskowymi z pojedynczym przecięciem



Rowek klinowy zgodny z DIN 6885-1 dostępny jako opcja

Dane techniczne:

Rozmiar sprzęgła			5	7	9
Moment obrotowy znamionowy	(Nm)	T _{KN} (92ShA)	0,5	1,2	3,0
Moment bezwładności *	(10 ⁻⁶ Kgm ²)	J	0,034	0,196	1,08
Moment dokręcania śrub	(Nm)	M _A	0,25	0,35	0,75
Waga *	(g)	m	5	9	15
Max. prędkość obrotowa	(min ⁻¹)	n _{max}	38000	27000	19000
Standardowa twardość wkładki wg Shore'a			92 SH A (żółty)		
Materiał piast			aluminium		

*) Wartość momentu bezwładności oraz wagę podano dla największych średnic wewnętrznych (Ø D1 / D2) dla poszczególnych typów.

Tabela wymiarowa:

Rozmiar sprzęgła		5	7	9
L	(mm)	15	22	30
Ø D1	(mm)	10	14	20
C1	(mm)	5	7	10
Ø D1 / D2	od - do (mm H7)	2-4	3-7	3-11
Ø D1 / D2 z rowkiem wpust.	od - do (mm H7)	-	6-7	6-11
K	(mm)	3,2	5	7,3
H3	(mm)	5	8	10
l	(mm)	2,5	3,5	5
D _{G1}	(ISO 4762)	1 x M1,6	1 x M2	1 x M2,5
Ø H (Średnica obrysu)	(mm)	11,5	16,5	23,5

Przenoszony moment obrotowy** [Nm] w zależności od wielkości otworów w piastach:

Rozmiar sprzęgła	Ø2	Ø3	Ø4	Ø5	Ø6	Ø7	Ø8	Ø9	Ø10	Ø11
5	0,5	0,5	0,5							
7		0,8	1,1	1,2	1,2	1,2				
9		1,5	2,0	2,5	2,9	3,0	3,0	3,0	3,0	3,0

***) Przenieszone momenty obrotowe są gwarantowane jedynie przy zachowaniu wszystkich powyższych parametrów.

Pasowanie:

Wymagana tolerancja wałków: g6 lub h7

Wykonania specjalne:

Rowek wpustowy wg DIN 6885-1

Wskazówki montażowe:

Oczyszczyć i odtłuścić końce łączonych wałów oraz otwory piast sprzęgła.

Przykład numeru zamówieniowego:

GWE 5103.1-9	-	4 H7	-	10 H7	-	XXX
Typ i rozmiar						
Średnica otworu D1						
Średnica otworu D2						
Pozostałe dane, np. inna twardość wg Shore'a, inne pasowanie rowka wpustowego						