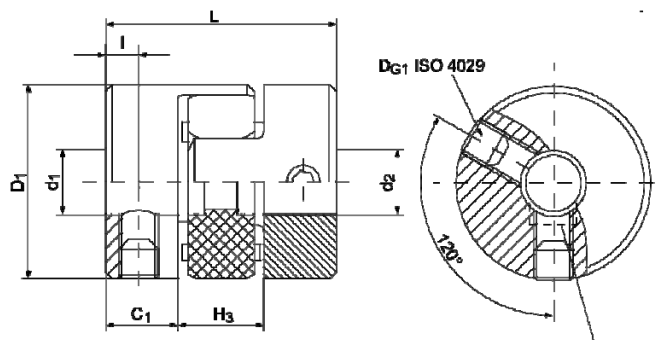




1.3 Bezluzowe precyzyjne sprzęgła kłowe GERWAH® z wkładką elastomerową typ GWE 5102 (EK/GS) – miniaturowe precyzyjne sprzęgła kłowe ze śrubami zaciskowymi.



Rowek klinowy zgodny z DIN 6885-1 dostępny jako opcja

Dane techniczne:

Rozmiar sprzęgła			5	7	9	12	14	19	24	28	38
Moment obrotowy znamionowy	(Nm)	T_{KN} (92ShA)	0,5	1,2	3,0	5,0	7,5	10	35	95	190
Moment bezwładności *	(10^{-6} Kg m^2)	J	0,034	0,196	1,08	2,84	5,7	36	162	322	954
Moment dokręcania śrub zaciskowych	(Nm)	M_A	1,3	1,3	3	5	6	6	6	6	6
Waga	(g)	m	5	9	17	30	41	138	282	454	876
Max. prędkość obrotowa	(min^{-1})	n_{max}	47500	34000	24000	19000	16000	12000	8500	7300	5900
Standardowa twardość wkładki wg Shore'a			92 SH A (żółty)								
Materiał piast			aluminium								

*) Wartość momentu bezwładności oraz wagę podano dla największych średnic wewnętrznych ($\varnothing D1 / D2$) dla poszczególnych typów.

Tabela wymiarowa:

Rozmiar sprzęgła		5	7	9	12	14	19	24	28	38
L	(mm)	15	22	30	34	35	66	78	90	114
$\varnothing D1$	(mm)	10	14	20	25	30	40	55	65	80
C1	(mm)	5	7	10	11	11	25	30	35	45
H3	(mm)	5	8	10	12	13	16	18	20	24
$\varnothing d1 / d2$	od - do (mm H7)	2-5	3-8	3-12	4-12	4-16	6-24	8-35	-	-
$\varnothing d1 / d2$ z rowkiem wpust.	od - do (mm H7)	-	6-8	6-10	6-12	6-16	6-24	8-35	10-38	12-48
l	(mm)	2,5	3,5	5	5	5	10	10	15	15
D_{G1}	(ISO 4029)	1 x M3	1 x M3	2 x M4	2 x M4	2 x M6	2 x M6	2 x M6	2 x M6	2 x M6

Przenoszony moment obrotowy** [Nm] w zależności od wielkości otworów w piastach:

Rozmiar sprzęgła	$\varnothing 3$	$\varnothing 4$	$\varnothing 5$	$\varnothing 6$	$\varnothing 7$	$\varnothing 8$	$\varnothing 9$	$\varnothing 10$	$\varnothing 12$	$\varnothing 14$	$\varnothing 16$	$\varnothing 18$	$\varnothing 20$	$\varnothing 22$	$\varnothing 24$	$\varnothing 28$
5	0,5	0,5	0,5													
7	1,2	1,2	1,2	1,2	1,2	1,2										
9	3,0	3,0	3,0	3,0	3,0	3,0	3,0	3,0	3,0							
12		5	5	5	5	5	5	5	5							
14		7,5	7,5	7,5	7,5	7,5	7,5	7,5	7,5	7,5						
19				10	10	10	10	10	10	10	10	10	10	10	10	
24						20	22	24	29	34	35	35	35	35	35	35
28								95	95	95	95	95	95	95	95	95
38									190	190	190	190	190	190	190	190

***) Przenoszone momenty obrotowe są gwarantowane jedynie przy zachowaniu wszystkich powyższych parametrów.

Pasowanie:

Wymagana tolerancja wałków: g6 lub h7

Wykonania specjalne:

Rowek wpustowy wg DIN 6885-1

Wskazówki montażowe:

Oczyszczyć i odtłuścić końce łączonych wałów oraz otwory piast sprzęgła.

Przykład numeru zamówieniowego:

GWE 5102-24	-	10 H7	-	14 H7	-	XXX
Typ i rozmiar						
Średnica otworu D1						
Średnica otworu D2						
Pozostałe dane, np. inna twardość wg Shore'a, inne pasowanie rowka wpustowego						