



## 1.5 Pierścienie zaciskowe typ RfN 4061 SST wykonanie ze stali nierdzewnej

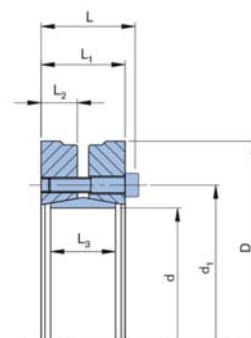
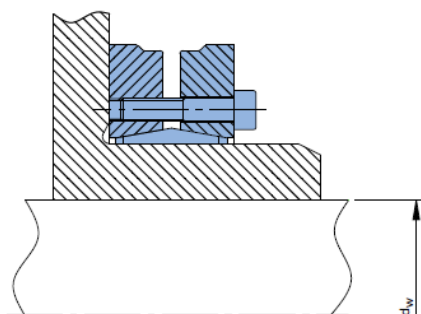


Tabela wymiarowa

Wymiary pierścienia								Przenoszone		Śruby dociskowe wg DIN EN ISO 4762			Waga kg	T <sub>max</sub> Nm		
d	D	d <sub>w</sub>	d <sub>1</sub>	L	L <sub>1</sub>	L <sub>2</sub>	L <sub>3</sub>	moment obrotowy T Nm	siła wzdluzna F <sub>ax</sub> kN	p N/mm <sup>2</sup>	σ <sub>v</sub>	n			gwint	T <sub>A</sub> Nm
mm																
80	145	60	100	40,5	32,5	13,0	25	3.200	126	259	353	7	M8	30	2,5	4.000
		65						3.900	143		358					4.900
		70						4.600	160		392					5.750
85	155	60	114	48,5	40,5	16,0	30	4.850	189	325	404	11	M8	30	3,5	6.050
		65						5.800	212		407					7.250
		70						6.800	235		427					8.500
90	155	65	114	47,0	39,0	16,0	30	4.800	174	274	353	10	M8	30	3,3	6.000
		70						6.050	195		356					7.550
		75						7.300	215		372					9.150
95	170	65	127	55,2	47,2	19,0	34	5.350	195	275	349	12	M8	30	4,7	6.700
		70						6.750	217		349					8.450
		75						8.150	240		355					10.200
100	170	70	127	55,2	47,2	19,0	34	6.950	202	261	331	12	M8	30	4,5	8.700
		75						7.600	223		331					9.500
		80						9.100	245		338					11.350
110	185	75	145	63,0	53,0	21,5	42	8.150	259	254	316	10	M10	59	6,0	10.150
		80						10.100	285		316					12.600
		85						12.200	296		357					15.250
115	185	80	145	66,0	56,0	21,5	42	9.500	267	243	302	10	M10	59	6,1	11.850
		90						12.100	302		342					15.100
		95						14.050	329		353					17.550
125	215	85	160	64,0	54,0	23,0	42	11.050	300	269	354	12	M10	59	8,7	13.800
		90						13.100	327		352					16.350
		95						15.150	355		352					18.950
140	230	95	175	72,5	60,5	26,0	46	15.100	365	263	336	10	M12	100	10,6	18.850
		100						17.550	395		335					21.900
		105						20.000	424		335					25.000
165	290	115	210	87,0	71,0	31,0	56	31.400	601	280	334	8	M16	250	21,5	39.300
		120						35.500	637		335					44.400
		125						39.400	664		348					49.250
185	330	135	236	102	86,4	38,2	71	52.500	786	246	307	10	M16	250	36,0	65.600
		140						57.350	828		310					71.650
		145						62.400	870		314					78.000
195	350	140	246	102	86,0	38,2	71	65.950	943	280	332	12	M16	250	40,0	82.450
		150						77.600	1035		338					97.000
		155						83.750	1081		345					104.700
200	350	150	246	102	86,0	38,2	71	75.000	1000	273	326	12	M16	250	39,0	93.750
		155						81.000	1045		330					101.200
		160						87.200	1091		337					109.000

p - nacisk powierzchniowy na piastrę

T<sub>max</sub> – maksymalny przenoszony moment obrotowy

σ<sub>v</sub> - obliczeniowe naprężenie porównawcze w osadzonej piastrze (d/d<sub>w</sub>) z uwzględnieniem naprężeń: stycznych, promieniowych i skręcających

### Uwagi ogólne:

Wszystkie informacje techniczne i porady oparte są o dotychczasowe doświadczenia producenta.